

木屋川水系木屋川 洪水浸水想定区域図（浸水継続時間）（2/3）



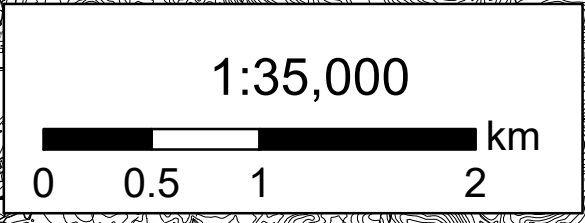
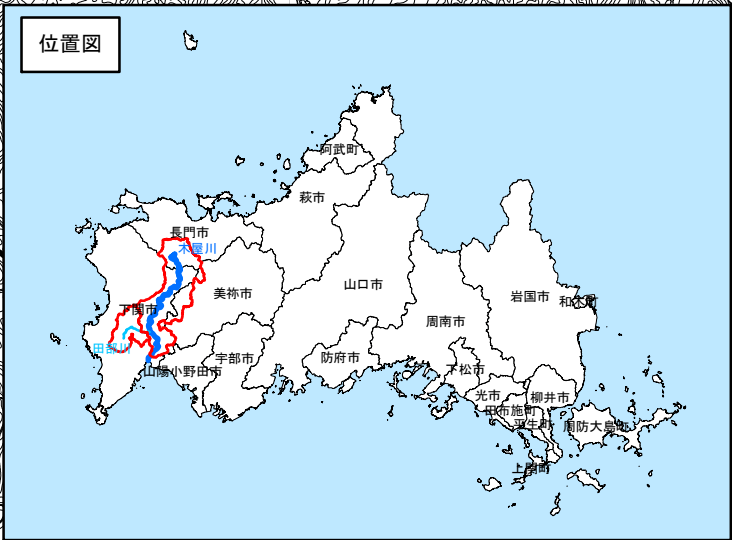
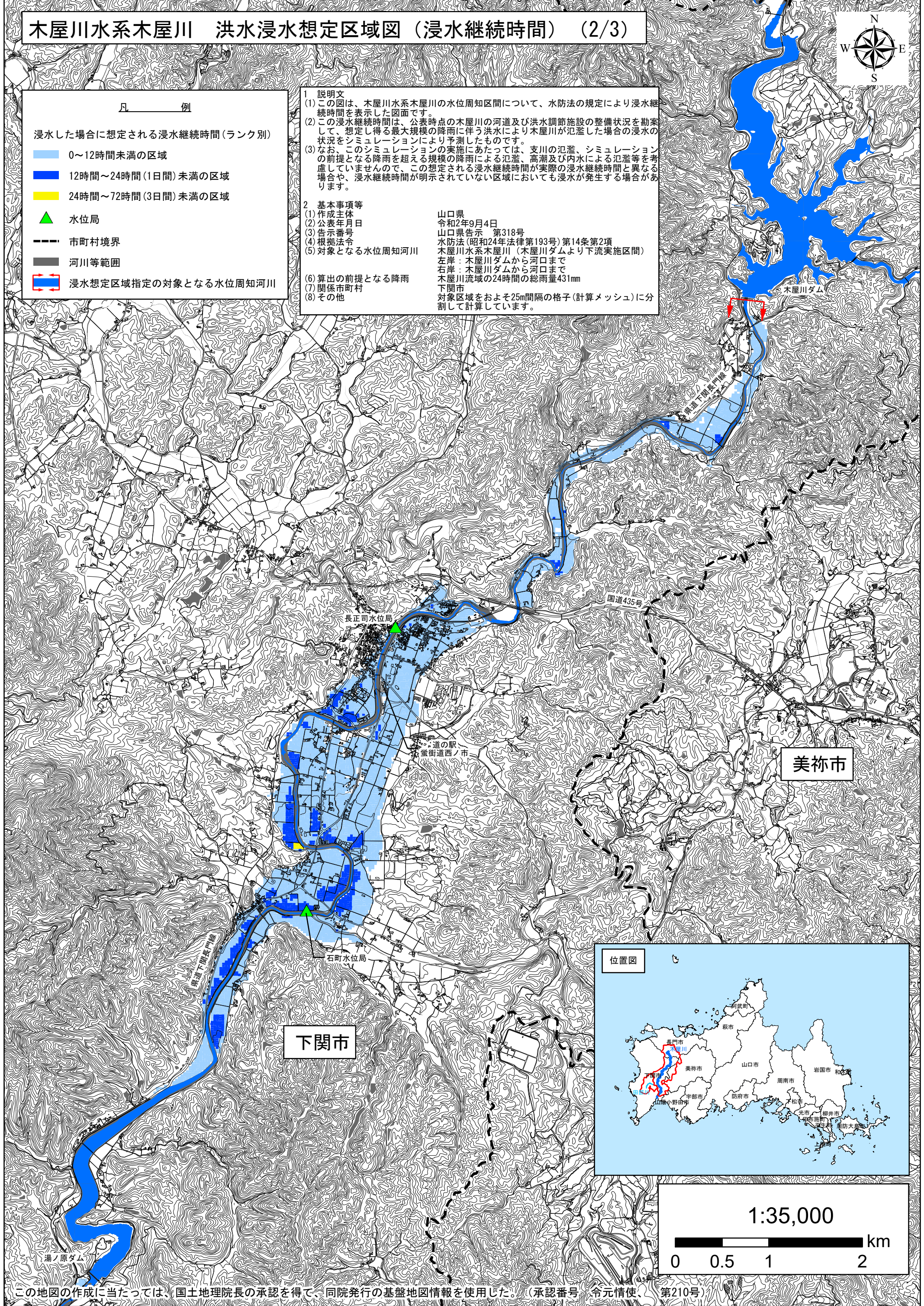
凡 例

浸水した場合に想定される浸水継続時間（ランク別）

- 0～12時間未満の区域
- 12時間～24時間（1日間）未満の区域
- 24時間～72時間（3日間）未満の区域
- 水位局
- 市町村境界
- 河川等範囲
- 浸水想定区域指定の対象となる水位周知河川

- 1 説明文
 - (1) この図は、木屋川水系木屋川の水位周知区間について、水防法の規定により浸水継続時間を表示した図面です。
 - (2) この浸水継続時間は、公表時点の木屋川の河道及び洪水調節施設の整備状況を勘案して、想定し得る最大規模の降雨に伴う洪水により木屋川が氾濫した場合の浸水の状況をシミュレーションにより予測したものです。
 - (3) なお、このシミュレーションの実施にあたっては、支川の氾濫、シミュレーションの前提となる降雨を超える規模の降雨による氾濫、高潮及び内水による氾濫等を考慮していませんので、この想定される浸水継続時間が実際の浸水継続時間と異なる場合や、浸水継続時間が明示されていない区域においても浸水が発生する場合があります。
- 2 基本事項等

<ol style="list-style-type: none"> (1) 作成主体 (2) 公表年月日 (3) 告示番号 (4) 根拠法令 (5) 対象となる水位周知河川 	山口県 令和2年9月4日 山口県告示 第318号 水防法（昭和24年法律第193号）第14条第2項 木屋川水系木屋川（木屋川ダムより下流実施区間） 左岸：木屋川ダムから河口まで 右岸：木屋川ダムから河口まで 木屋川流域の24時間の総雨量431mm 下関市 対象区域をおよそ25m間隔の格子（計算メッシュ）に分割して計算しています。
--	--
- (6) 算出の前提となる降雨
- (7) 関係市町村
- (8) その他



この地図の作成に当たっては、国土地理院長の承認を得て、同院発行の基盤地図情報を使用した。（承認番号 令元情使 第210号）