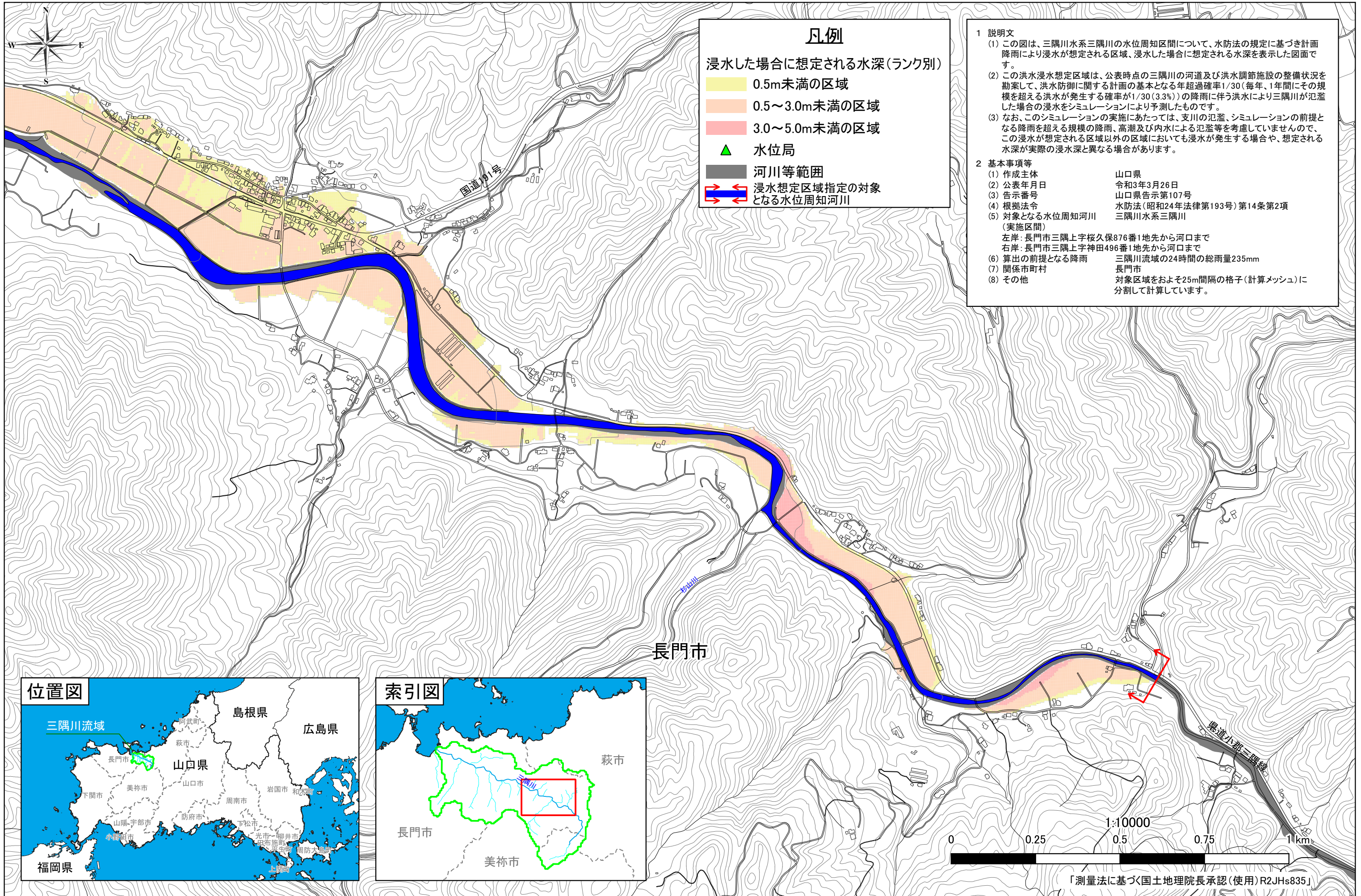


# 三隅川水系三隅川洪水浸水想定区域図(計画規模) (上流)



## 凡例

浸水した場合に想定される水深(ランク別)

- 0.5m未満の区域
- 0.5~3.0m未満の区域
- 3.0~5.0m未満の区域
- 水位局
- 河川等範囲
- 浸水想定区域指定の対象となる水位周知河川

## 1 説明文

- (1) この図は、三隅川水系三隅川の水位周知区間について、水防法の規定に基づき計画降雨により浸水が想定される区域、浸水した場合に想定される水深を表示した図面です。
- (2) この洪水浸水想定区域は、公表時点の三隅川の河道及び洪水調節施設の整備状況を勘案して、洪水防御に関する計画の基本となる年超過確率1/30(毎年、1年間にその規模を超える洪水が発生する確率が1/30(3.3%))の降雨に伴う洪水により三隅川が氾濫した場合の浸水をシミュレーションにより予測したものです。
- (3) なお、このシミュレーションの実施にあたっては、支川の氾濫、シミュレーションの前提となる降雨を超える規模の降雨、高潮及び内水による氾濫等を考慮していませんので、この浸水が想定される区域以外においても浸水が発生する場合や、想定される水深が実際の浸水深と異なる場合があります。

## 2 基本事項等

- |                       |                                       |
|-----------------------|---------------------------------------|
| (1) 作成主体              | 山口県                                   |
| (2) 公表年月日             | 令和3年3月26日                             |
| (3) 告示番号              | 山口県告示第107号                            |
| (4) 根拠法令              | 水防法(昭和24年法律第193号)第14条第2項              |
| (5) 対象となる水位周知河川(実施区間) | 三隅川水系三隅川                              |
|                       | 左岸:長門市三隅上字桜久保876番1地先から河口まで            |
|                       | 右岸:長門市三隅上字神田496番1地先から河口まで             |
| (6) 算出の前提となる降雨        | 三隅川流域の24時間の総降雨量235mm                  |
| (7) 関係市町村             | 長門市                                   |
| (8) その他               | 対象区域をおよそ25m間隔の格子(計算メッシュ)に分割して計算しています。 |

## 位置図



## 索引図

