

周南



海岸保全区域

- 水管理・国土保全局
- 港湾局
- 農村振興局
- 水産庁

港湾・漁港区域

- 港湾区域
- 漁港区域

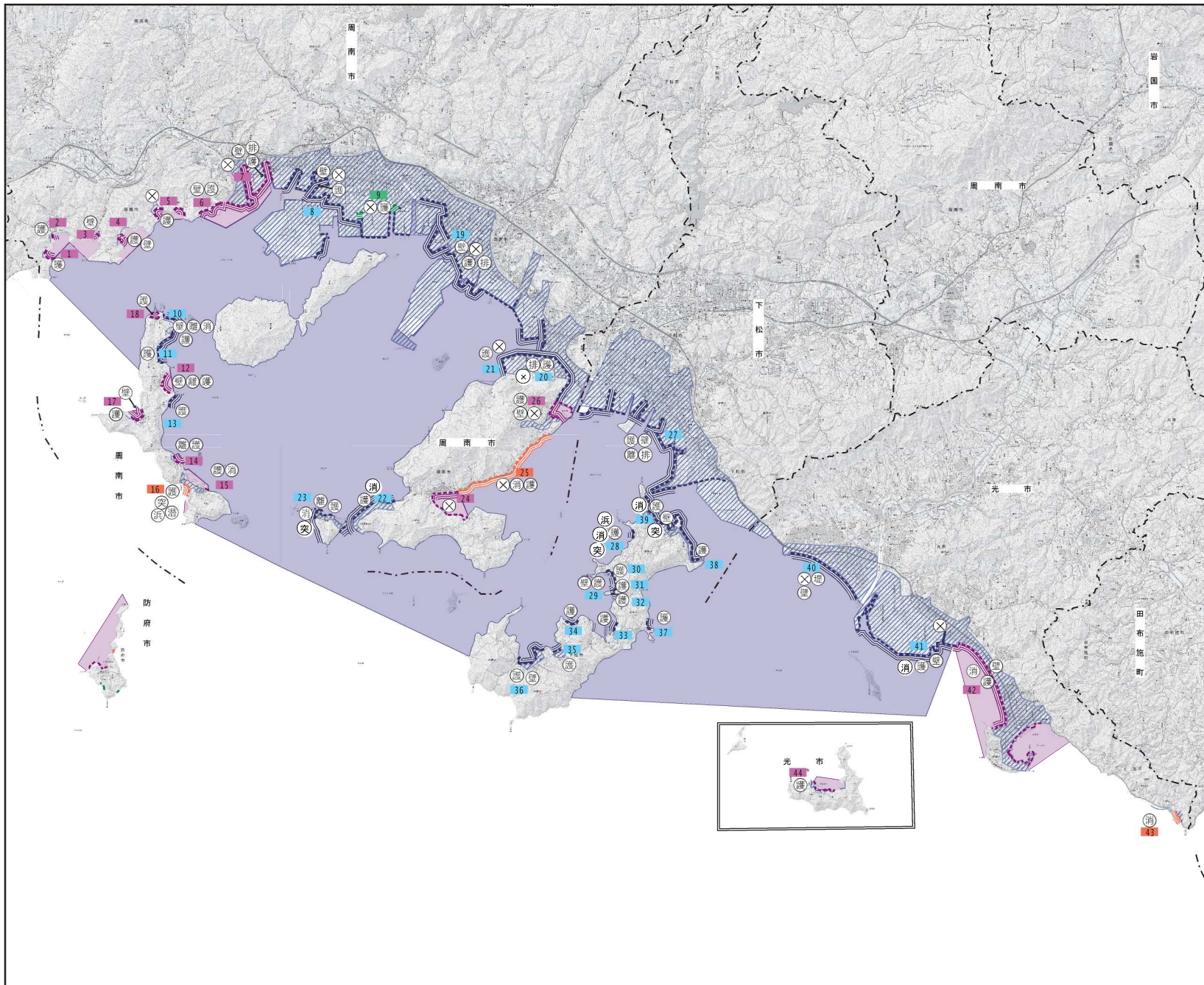
整備区域

- 水管理・国土保全局
- 港湾局
- 農村振興局
- 水産庁
- 受益地域
(高潮浸水想定区域
浸食想定区域)

- 堤 堤防
- 護 護岸
- 壁 胸壁
- 突 突堤
- 離 離岸堤
- 消 消波堤
- 港 潜堤(人工リーフ)
- 浜 人工海浜
- ⊗ 水門・樋門
- 排 排水機場

図面番号

- 999 水管理・国土保全局
- 999 港湾局
- 999 農村振興局
- 999 水産庁



この地図は、国土地理院長の承認を得て、同院発行の電子地形図25000を複製したものである。(承認番号 平28情複、第1184号)

柳井



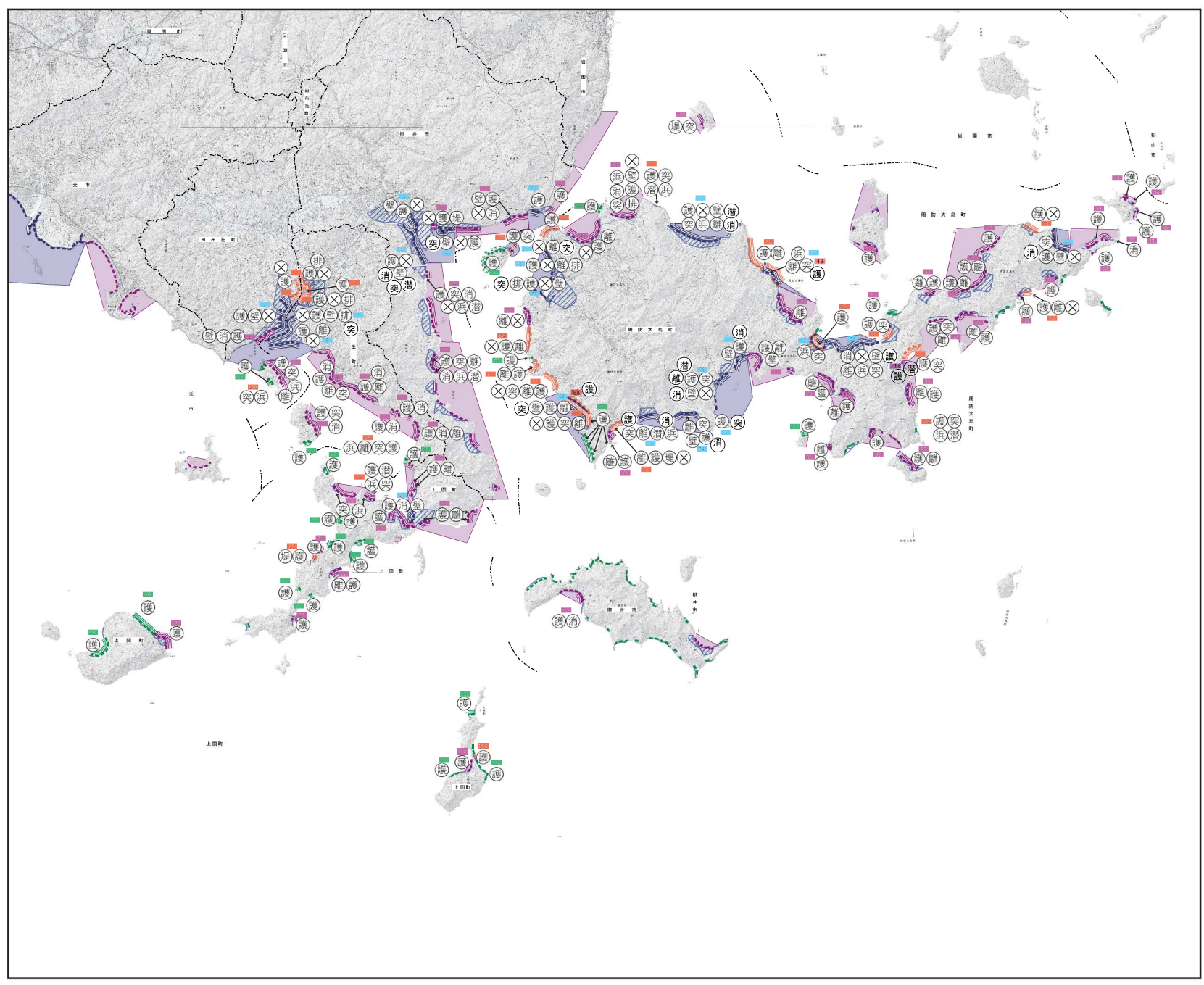
- 海岸保全区域
- 水管理・国土保全局
 - 港湾局
 - 農村振興局
 - 水産庁

- 港湾・漁港区域
- 港湾区域
 - 漁港区域

- 整備区域
- 水管理・国土保全局
 - 港湾局
 - 農村振興局
 - 水産庁
 - ▨ 受益地域
(高潮浸水想定区域
浸食想定区域)

- ⬮ 堤防
- ⊖ 護岸
- ⊖ 胸壁
- ⊖ 突堤
- ⊖ 離岸堤
- ⊖ 消波堤
- ⊖ 潜堤(人工リーフ)
- ⊖ 人工海浜
- ⊗ 水門・樋門
- ⊖ 排水機場

- 図面番号
- 999 水管理・国土保全局
 - 999 港湾局
 - 999 農村振興局
 - 999 水産庁



この地図は、国土地理院長の承認を得て、同院発行の電子地形図25000を複製したものである。(承認番号 平28情複、第1184号)

岩国



海岸保全区域

- 水管理・国土保全局
- 港湾局
- 農村民振局
- 水産庁

港湾・漁港区域

- 港湾区域
- 漁港区域

整備区域

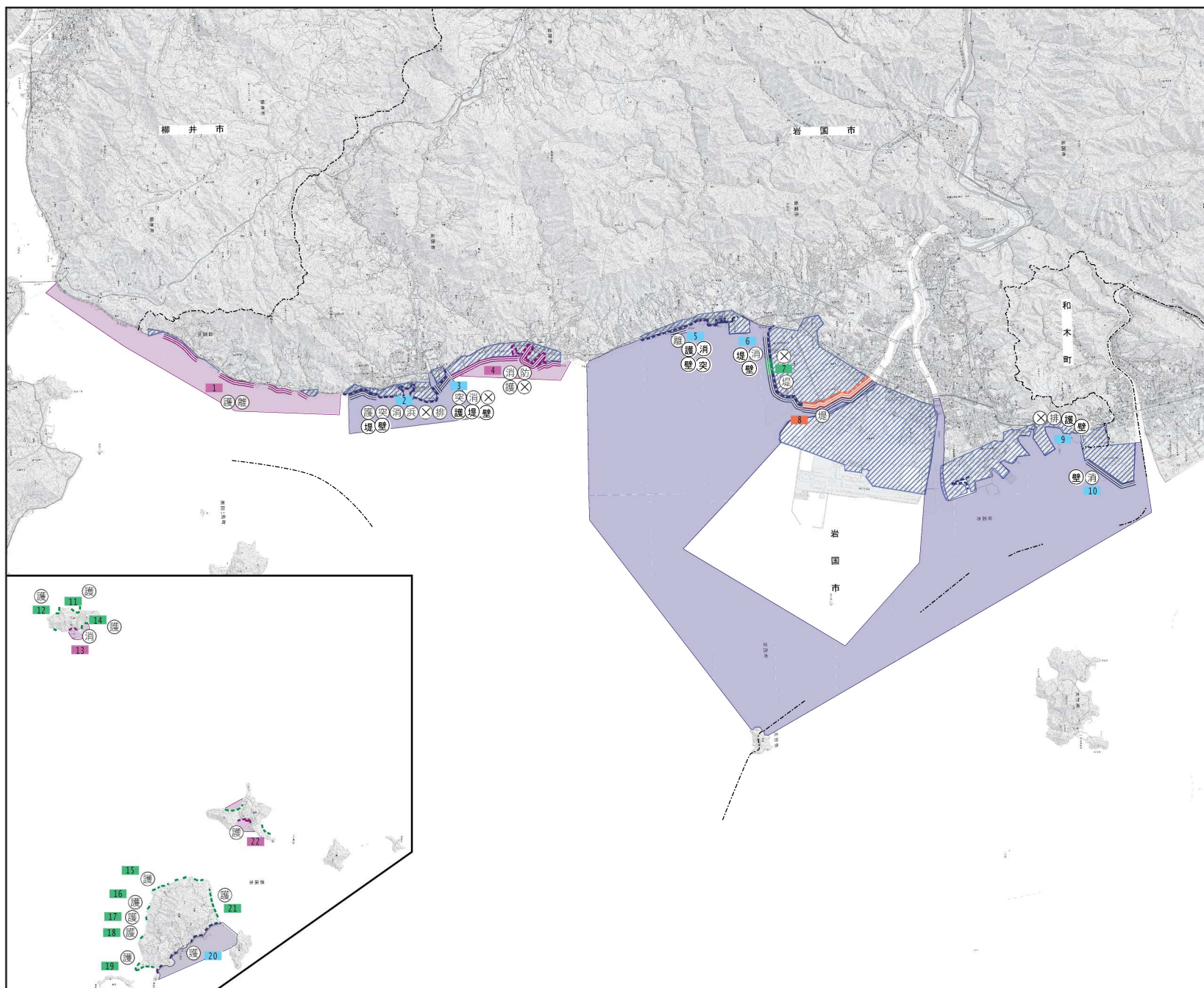
- 水管理・国土保全局
- 港湾局
- 農村民振局
- 水産庁
- ▨ 受益地域
(高潮浸水想定区域
優食想定区域)

- ⊕ 堤防
- ⊕ 護岸
- ⊕ 胸壁
- ⊕ 突堤
- ⊕ 離岸堤
- ⊕ 消波堤
- ⊕ 潜堤(人工リーフ)
- ⊕ 高波・津波防波堤
- ⊕ 人工海浜
- ⊗ 水門・樋門
- ⊕ 排水機場

図面番号

- 999 水管理・国土保全局
- 999 港湾局
- 999 農村民振局
- 999 水産庁

2000 1000 0 2000 4000m



この地図は、国土地理院長の承認を得て、同院発行の電子地形図25000を複製したものである。(承認番号 平28情複、第1184号)