

# 山口県特別支援教育資料

第 50 号

平成28年度

山口県教育委員会

# 目 次

	頁
1 特別支援学校在籍者数 .....	1
2 特別支援学級在籍者数 .....	1
3 通級指導教室通級児童生徒数 .....	1
4 特別支援学校学年別在籍者数 .....	2
5 特別支援学校通学状況別在籍者数 .....	6
6 特別支援学級学年別在籍者数 .....	7
7 施設（病院）内特別支援学級設置状況 .....	7
8 特別支援学級地域別障害種別在籍者数 .....	8
9 特別支援学級1学級当たりの児童生徒数 .....	9
10 就学猶予免除児童生徒数 .....	9
11 平成27年度特別支援学校卒業生進路状況 .....	10
12 平成27年度中学校特別支援学級卒業生進路状況 .....	11
13 特別支援学級・通級指導担当者の状況 .....	11
14 学校別特別支援学級設置状況 .....	13
15 通級による指導の状況 .....	23
16 通学バス運行状況 .....	24
17 特別支援学校、関連児童福祉施設・病院の所在地 .....	25

※この資料は、平成28年5月1日現在での調査に基づき作成したものである。

### 1 特別支援学校在籍者数

〈県立〉

学 校 名	在 籍 者 数					所 在 地
	幼稚部	小学部	中学部	高等部	計(人)	
岩国総合支援学校	—	29	15	61	105	岩国市錦見3丁目7-11
田布施総合支援学校	—	27 (1)	43 (2)	86	156 (3)	熊毛郡田布施町大字川西1030
周南総合支援学校	—	36 (5)	26 (1)	25 (2)	87 (8)	周南市大字久米761
徳山総合支援学校	—	35	37	67	139	周南市大字栗屋小踏中崎267-1
防府総合支援学校	—	44 (1)	51 (1)	54	149 (2)	防府市大字浜方205-3
山口南総合支援学校	3	9 (1)	36	77	125 (1)	山口市鑄銭司南原2364-6
〃 下関分校 (休校)	—	—	—	—	—	下関市古屋町1丁目2-31
山口総合支援学校	—	62	39	54	155	山口市朝田585-1
〃 みほり分校	—	19	17	—	36	山口市大内御堀951
宇部総合支援学校	—	72 (2)	66 (1)	154	292 (3)	宇部市黒石北5丁目3-20
〃 山口宇部医療センター内学級	—	7 (7)	3 (3)	6 (6)	16 (16)	宇部市大字東岐波685
〃 美祢分教室	—	5	2	—	7	美祢市大嶺町奥分2950-1
下関南総合支援学校	5	25 (1)	22	39	91 (1)	下関市幡生町1丁目1-22
下関総合支援学校	—	75 (2)	43	92 (2)	210 (4)	下関市富任町8丁目9-1
豊浦総合支援学校	—	9	19	51	79	下関市豊浦町大字小串7-136
萩総合支援学校	—	23 (1)	21 (1)	37	81 (2)	萩市大字椿東字中ノ迫5816-1
〃 長門分教室	—	4	—	—	4	長門市東深川2688-1
計 (人)	8	481 (21)	440 (9)	803 (10)	1,732 (40)	

(注) ( ) 内の数字は訪問教育対象児童生徒数を内数で示したものの。

〈国立〉

学 校 名	種 別	幼稚部	小学部	中学部	高等部	計 (人)	所 在 地
山口大学教育学部 附属特別支援学校	知的障害	—	8	16	23	47	山口市大字吉田3003

### 2 特別支援学級在籍者数

障 害 種 別	小 学 校			中 学 校			計 (人)		
	学校数	学級数	在籍者数	学校数	学級数	在籍者数	学校数	学級数	在籍者数
知 的 障 害	199	216	729	100	103	299	299	319	1028
肢 体 不 自 由	38	38	49	14	14	19	52	52	68
病 弱 ・ 身 体 虚 弱	6	6	7	2	2	2	8	8	9
弱 視	5	5	5	3	3	3	8	8	8
難 聴	19	19	25	15	15	17	34	34	42
言 語 障 害	1	1	1				1	1	1
自閉症・情緒障害	211	251	993	108	118	376	319	369	1369
計	※250	536	1,809	※126	255	716	※373	791	2,525

(注) 分校も1校として集計。 ※は設置校の実数

### 3 通級指導教室通級児童生徒数

障 害 種 別	学 校	小 学 校	中 学 校	計
学 校 数		46	29	75
通級児童生徒数		1,660	273	1,933

4 特別支援学校学年別在籍者数

〈県立〉

部 科 学年	岩国総合支援学校				田布施総合支援学校				周南総合支援学校				徳山総合支援学校								
	在籍者数		学級数		在籍者数		学級数		訪問教育		在籍者数		学級数		訪問教育		在籍者数		学級数		
	単一 学級	重複 学級	単一 学級	重複 学級	単一 学級	重複 学級	単一 学級	重複 学級	在籍 者数	学級 数	単一 学級	重複 学級	単一 学級	重複 学級	在籍 者数	学級 数	単一 学級	重複 学級	単一 学級	重複 学級	
幼稚園部																					
小学部	1年生	1	2	1		4	2	1			1	4	1			5		1			
	2年生	1	5	1		1		1			1	6	1		1	6		1			
	3年生	3	2	1	8	4	1	1	3	1		5	4	3	8	5	1	1			
	4年生	1	2	1		3		1		2	4	2	3	10		1	2				
	5年生	2	4	1		4	3	1		1		1	1	5			1				
	6年生	1	5	1		3	1	2			3			2			1				
	小計	9	20	6		19	7	7		3	1	10	21	8		8	5	33	2	7	1
	計	29		14		26		10		1	31		16			5	35		8		
中学部	1年生	1	3	1		13	3	3			5	9	2			4	1	1			
	2年生	2	1	1	3	8	1	2	3	2	2	3	2	5	1	13	5	3	3		
	3年生	4	4	1		13	3	3			3	3	2			13	1	3			
	小計	7	8	3	3	34	7	8	3	2	10	15	6	5	1	30	7	7	3		
	計	15		6		41		11		2	1	25		11		1	2	37		10	
高等部	本科	1年生	15	10	2	4	19	5	3	2							3	7	2	3	
		2年生	9	12	2	4	17	6	3	3							3	5	2	2	
		3年生	9	6	2	3	16	7	2	3							3	2	1	1	
	小計	33	28	6	11	52	18	8	8							9	14	5	6		
	専攻科																				
	計	61		17		86		19				23		11		2	1	67		13	
合計	105		37		153		40		3	1	79		38		8	3	139		31		

※山口南総合支援学校高等部の上段は普通科、中段は産業情報科、下段は産業科  
 ※田布施、宇部、下関総合支援学校高等部の上段は普通科、中段は産業科  
 ※下関南総合支援学校高等部の上段は普通科、中段は保健医療科  
 ※宇部総合支援学校美術分教室及び萩総合支援学校長門分教室の学級数は本校に含む

防府総合支援学校					山口南総合支援学校					山口南総合学校 (下関分校) ※休校				山口総合学校				山口総合学校 (みほり分校)											
在籍者数		学級数		訪問教育	在籍者数		学級数		訪問教育	在籍者数		学級数		在籍者数		学級数		在籍者数		学級数									
単一 学級	重複 学級	単一 学級	重複 学級	在籍 者数	学級 数	単一 学級	重複 学級	単一 学級	重複 学級	在籍 者数	学級 数	単一 学級	重複 学級	単一 学級	重複 学級	単一 学級	重複 学級	単一 学級	重複 学級	単一 学級	重複 学級								
						3		3																					
2	6	1					1											5	6	2									
4	1	1																6	6	1		2	1						
2	3	1				2		1										4				3	1						
5		1					1											7	8	2		5	1						
10	3	2				1		1		1								7	1	2		4	1						
5	2	1				2	1	1										9	3	2		5	1						
28	15	7	5	1		5	3	3	1	1								34	28	9	10	19		5					
	43		12	1			8		4	1								62		19		19				5			
14	2	4				14	2	5										8	7	2		4		1					
3	9	1	6	1		8	3	4	2									6	3	1	6	5		1					
17	5	4				9		3										8	7	2		8		2					
34	16	9	6	1		31	5	12	2									22	17	5	6	17		4					
	50		15	1	1		36		14		1							39		11		17				4			
10	7	3	3			18	1	3	1									8	4	1	2								
						16		2																					
						1		1																					
12	4	3	2			9	2	2	1									7	10	1	4								
						6		1																					
						3		1																					
13	8	4	3			9	3	3	1									19	6	3	2								
						6		1																					
						3		1																					
35	19	10	8			36	6	8	3									34	20	5	8								
						28		4																					
						7		3																					
	54		18				77		18									54		13									
	147		45	2	1		124		39	1	1							155		43		36				9			

宇部総合支援学校					宇部総合支援学校(山口宇部医療センター内学級)				宇部総合支援学校(美祢分教室)				下関南総合支援学校				下関総合支援学校				
在籍者数		学級数		訪問教育	訪問教育		在籍者数		在籍者数		学級数		訪問教育		在籍者数		学級数		訪問教育		
単一学級	重複学級	単一学級	重複学級	在籍者数	学級数	在籍者数	学級数	単一学級	重複学級	単一学級	重複学級	単一学級	重複学級	在籍者数	学級数	単一学級	重複学級	単一学級	重複学級	在籍者数	学級数
										5	2										
7	6	2				3			2	3	6	1				7	5	2			
7	5	2				2		1	1	2		1		1		13	7	3			
8	6	2						1		2	1	1				6	8	1		1	
6	6	1								1		1		4		3	4	1		10	
4	6	1		1		1				4	3					3	2	1			
4	5	1		1		1					2	2				13	2	3		1	
36	34	9	13	2		7		2	3	12	12	6	4	1		45	28	11	10	2	
	70		22	2		7			5		24		10	1			73		21	2	
14	3	3		1		1				4	3	3				8	6	2			
13	9	3	7					1		6	4	3	3			11	6	2	6		
19	7	4				2		1		5		2				8	4	2			
46	19	10	7	1		3		2		15	7	8	3			27	16	6	6		
	65		17	1	1	3	4		2		22		11		1		43		12		1
41	6	6	2							9	1	3	1			20	7	3	3		
8		1				2										7		1			
41	7	6	3							7	3	2	1			12	9	2	3	1	
4		1					2			1		1				5		1			1
35	9	5	3							6	3	2	1			17	7	3	3	1	
3		1				4										6		1			
117	22	17	8							22	7	7	3			49	23	8	9	2	
15		3				6	2			1		1				18		3			1
										9		6									
	154		28			6	2				39		17				90		20	2	1
	289		67	3	1	16	6		7		90		40	1	1		206		53	4	2

豊浦総合校				萩総合校				萩総合支援学校 (長門分教室)		計		
在籍者数		学級数		在籍者数		学級数		訪問教育		在籍者数		
単一 学級	重複 学級	単一 学級	重複 学級	単一 学級	重複 学級	単一 学級	重複 学級	在籍 者数	学級 数	単一 学級	重複 学級	
												8
				1	1	1				1		81
2		1		2	1	1					1	85
1		1		3	2	1						80
1	2	1		2	3	1						80
1		1		2	2	1					1	77
2		2		1	2	1		1		1		78
7	2	6	1	11	11	6	5	1		2	2	481
9		7		22		11		1		4		481
5	1	2		3	1	1						140
6	2	2	2	5	1	2	2					140
4	1	2		8	2	1		1				160
15	4	6	2	16	4	4	2	1				440
19		8		20		6		1	1			440
15	3	2	1	13	2	3	1					285
12	2	2	1	7	4	1	2					257
15	4	3	2	8	3	1	1					252
42	9	7	4	28	9	5	4					794
												9
51		11		37		9						803
79		26		79		26		2	1	4		1,732

〈国立〉

山口大学教育学部附属 特別支援学校	
在籍者数	学級数
1	
	2
3	
1	
2	
1	
8	2
8	2
5	
6	3
5	
16	3
16	3
7	
8	3
8	
23	3
23	3
47	8

5 特別支援学校通学状況別在籍者数

〈県立〉

学 校 名		岩国総合支援学校			田布施総合支援学校			周南総合支援学校			徳山総合支援学校			防府総合支援学校			
		小	中	高	小	中	高	小	中	高	小	中	高	小	中	高	
通学状況別在籍者数	施設・病院							4	3	6				3	6	2	
	寄宿舎						18									5	
	家庭通学	バス															
		電車			4												
		自家用車	8		10	7	2	5	8	5	3	3	1	3	12	10	7
		自転車			3			2						2			6
		徒歩	1	1										1			1
		通学バス	19	14	44	19	39	61	19	17	14	32	36	61	28	34	33
		その他	1														
小 計	29	15	61	26	41	68	27	22	17	35	37	67	40	44	47		
合 計	29	15	61	26	41	86	31	25	23	35	37	67	43	50	54		

学 校 名		山口南総合支援学校						山口総合支援学校						宇部総合支援学校			
		本 校				分校(休校)		本 校			分 校						
学 部		幼	小	中	高	幼	小	中	小	中	高	小	中	小	中	高	
通学状況別在籍者数	施設・病院											19	17	10	10	20	
	寄宿舎			4	14											13	
	家庭通学	バス									1	4					9
		電車		1	18	50						1					2
		自家用車	3	7	12	12				26	9	6			8	7	3
		自転車			2	1						7					8
		徒歩								1		3			1	1	3
		通学バス								35	29	28			56	49	96
		その他										5					
小計	3	8	32	63				62	39	54			65	57	121		
合 計	3	8	36	77				62	39	54	19	17	75	67	154		

〈国立〉

学 校 名		下関南総合支援学校				下関総合支援学校			豊浦総合支援学校			萩総合支援学校			山口大学教育学部附属特別支援学校			
		幼	小	中	高	小	中	高	小	中	高	小	中	高	小	中	高	
通学状況別在籍者数	施設・病院			1							2							
	寄宿舎			2	5													
	家庭通学	バス		2	1	17			22								2	3
		電車			2	7			4		5	19			1		1	7
		自家用車	5	21	14	8	25		7	5	5	4	7			8	11	7
		自転車						4				4						5
		徒歩		1		2			2			4			1		2	1
		通学バス					48	39	55	4	7	20	19	20	35			
		その他			2													
小計	5	24	19	34	73	43	90	9	17	51	26	20	37	8	16	23		
合 計	5	24	22	39	73	43	90	9	19	51	26	20	37	8	16	23		

(注) 訪問教育を受けている児童生徒を除く。

下関南総合支援学校高等部には、専攻科生も含む。

宇部総合支援学校及び萩総合支援学校には、それぞれ分教室児童生徒も含む。



## 6 特別支援学級学年別在籍者数

学校	障害種別	学年						計
		1	2	3	4	5	6	
小学校	知的障害	105	119	124	143	113	125	729
	肢体不自由	4	6	7	12	8	12	49
	病弱・身体虚弱	3	2	1	1			7
	弱視	1	1			2	1	5
	難聴	2	6	2	2	6	7	25
	言語障害				1			1
	自閉症・情緒障害	151	157	165	168	183	169	993
	計	266	291	299	327	312	314	1,809
中学校	知的障害	96	109	94	/			299
	肢体不自由	3	11	5				19
	病弱・身体虚弱	1	1					2
	弱視	1		2				3
	難聴	8	6	3				17
	言語障害							
	自閉症・情緒障害	124	124	128				376
	計	233	251	232				716

## 7 施設（病院）内特別支援学級設置状況

障害種別	市町名	学校名	学年						備考	
			1	2	3	4	5	6		計
病弱・身体虚弱 (小学校)										該当なし
小学校計										
病弱・身体虚弱 (中学校)	宇部市	神原中		1		/			1	山口大学医学部 附属病院
中学校計				1					1	

## 8 特別支援学級地域別障害種別在籍者数

### (1) 小学校

地域	障害種別		知的障害		肢体不自由		病弱 身体虚弱		弱視		難聴		言語障害		自閉症・ 情緒障害		計	
	学級数	児童数	学級数	児童数	学級数	児童数	学級数	児童数	学級数	児童数	学級数	児童数	学級数	児童数	学級数	児童数	学級数	児童数
岩国	22	78	8	10							1	1			22	69	53	158
柳井	11	30	2	2	1	2	1	1	1	1	1	1			22	78	38	114
周南	42	136	5	5					3	3	3	3			40	165	93	312
防府	48	187	13	20	1	1					9	15			51	235	122	458
厚狭	36	131	5	6	1	1					3	3			42	136	87	277
下関	40	134	3	3	3	3	1	1	1	1	1	1	1	1	50	236	99	379
萩	17	33	2	3							1	1			24	74	44	111
計	216	729	38	49	6	7	5	5	19	25	1	1	251	993	536	1,809		

### (2) 中学校

地域	障害種別		知的障害		肢体不自由		病弱 身体虚弱		弱視		難聴		言語障害		自閉症・ 情緒障害		計	
	学級数	生徒数	学級数	生徒数	学級数	生徒数	学級数	生徒数	学級数	生徒数	学級数	生徒数	学級数	生徒数	学級数	生徒数	学級数	生徒数
岩国	13	35	3	3							2	3			10	34	28	75
柳井	7	16													10	28	17	44
周南	17	48	3	3							2	2			21	76	43	129
防府	19	71	2	2					1	1	5	6			23	81	50	161
厚狭	20	60	4	7	1	1	2	2	2	2	3	3			24	76	54	149
下関	17	45	2	4							2	2			19	50	40	101
萩	10	24			1	1					1	1			11	31	23	57
計	103	299	14	19	2	2	3	3	15	17			118	376	255	716		

## 9 特別支援学級1学級当たりの児童生徒数

校種	障害種別	1学級の人数								計		平均 (人)
		1	2	3	4	5	6	7	8	学級数	人数	
小学校	知的障害	41	44	41	28	25	25	6	6	216	729	3.4
	肢体不自由	29	7	2						38	49	1.3
	病弱・身体虚弱	5	1							6	7	1.2
	弱視	5								5	5	1.0
	難聴	15	3		1					19	25	1.3
	言語障害	1								1	1	1.0
	自閉症・情緒障害	47	31	33	33	50	17	19	21	251	993	4.0
	計	143	86	76	62	75	42	25	27	536	1,809	3.4
中学校	知的障害	31	27	9	10	13	9	4		103	299	2.9
	肢体不自由	11	1	2						14	19	1.4
	病弱・身体虚弱	2								2	2	1.0
	弱視	3								3	3	
	難聴	13	2							15	17	1.1
	言語障害											
	自閉症・情緒障害	23	25	22	25	8	9	5	1	118	376	3.2
	計	83	55	33	35	21	18	9	1	255	716	2.8

(注) 平均の欄は、1学級当たりの児童生徒数、その他の数字は学級数

## 10 就学猶予・免除児童生徒数

### (1) 年齢別内訳 該当なし

年齢	6	7	8	9	10	11	12	13	14	15	計
人数											

### (2) 就学猶予・免除児童生徒の状況 該当なし

区分	地域	岩国	柳井	周南	防府	厚狭	下関	萩	計
在宅									
施設									
病院									
計									

### (3) 28年度より新たに就学した児童生徒

該当なし

1 1 平成27年度特別支援学校卒業生進路状況

学 部 区 分 学 校 名	中 学 部					高 等 部				
	進学	就職	施設	在宅	計	進学	就職	施設	在宅	計
岩国総合支援学校	14				14		3	9		12
田布施総合支援学校	10				10	1	18	12	1	32
周南総合支援学校	8				8			9		9
徳山総合支援学校	17				17		10	13	1	24
防府総合支援学校	13				13	2	4	18		24
山口南総合支援学校	10				10	1	13	4	1	19
山口総合支援学校	6			1	7		1	22	2	25
〃 みほり分校										
宇部総合支援学校	24			2	26		14	19	3	36
〃 山口宇部医療センター内学級	2				2					0
下関南総合支援学校	6			1	7	3	3	4	1	11
下関総合支援学校	21				21		7	22		29
豊浦総合支援学校	5				5	1	2	9		12
萩総合支援学校	5				5		2	13	1	16
山口大学教育学部附属特別支援学校	6				6		1	5	2	8
計	147	0	0	4	151	8	78	159	12	257

## 12 平成27年度中学校特別支援学級卒業生進路状況

### (1) 進路状況

性別 \ 区分	卒業生	進学	就職	施設等	在宅
男	157	151	1		5
女	67	63			4
計	224	214	1		9

### (2) 進学状況

性別 \ 区分	進学生徒数	高等学校	特別支援学校	その他
男	151	57	88	6
女	63	23	39	1
計	214	80	127	7

## 13 特別支援学級・通級指導担当者の状況

### (1) 担当者数

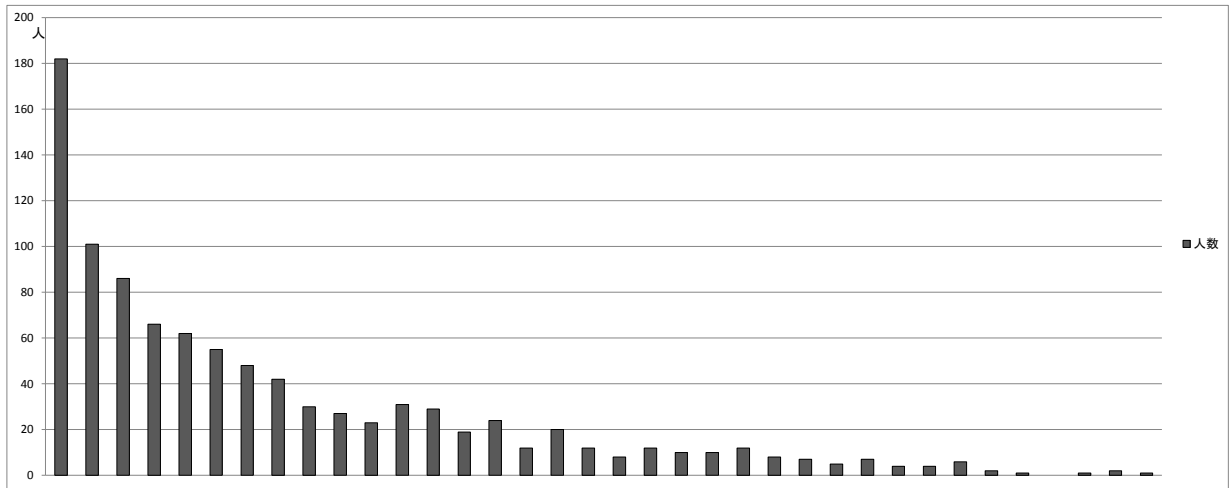
性別 \ 区分	小	中	計
男	166 ( 11 )	101 ( 7 )	267 ( 18 )
女	511 ( 76 )	191 ( 16 )	702 ( 92 )
計	677 ( 87 )	292 ( 23 )	969 ( 110 )

(注) ( ) 内は、通級指導担当者を内数で示したものの。

### (2) 特別支援学校教諭免許状所有状況

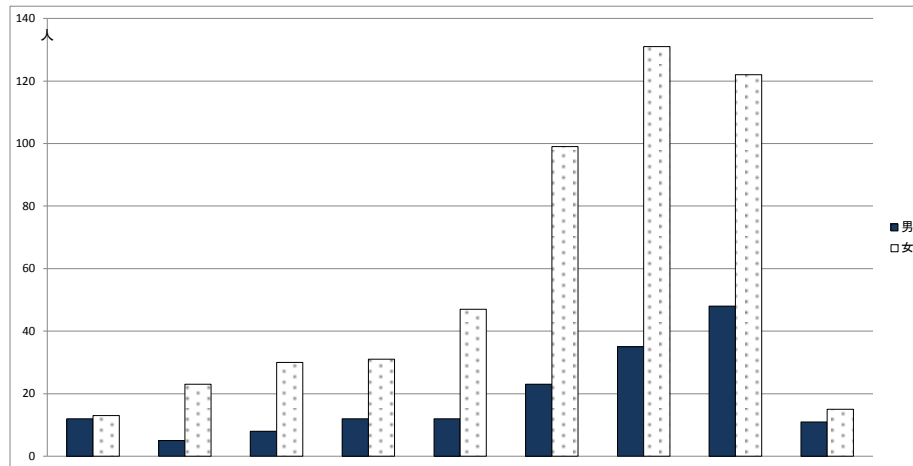
区分 \ 学校	小	中	計
担当者数	677	292	969
所有者数	364	135	499
所有率 ( ) は27年度	53.8% ( 52.4 )	46.2% ( 46.5 )	51.5% ( 50.6 )

### (3) 特別支援教育経験年数



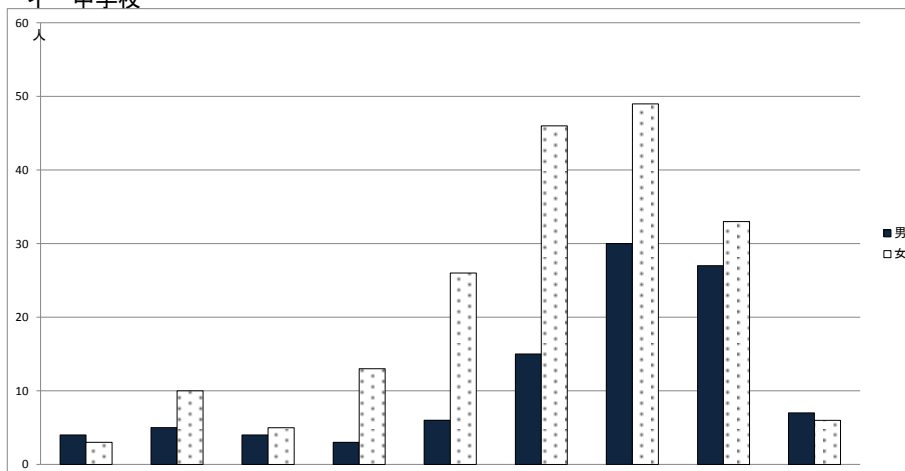
年数	0	1	2	3	4	5	6	7	8	9	10	11	12	13	14	15	16	17	18	19	20	21	22	23	24	25	26	27	28								
平均年数	4.6	4.7	4.6	4.6	4.4	4.6	4.8	4.8	5.1	5.0	4.5	4.5	4.4	4.3	4.5	4.3	4.6	4.5	4.6	4.8	4.9	4.7	4.6	4.7	5.3	5.6	5.1	6.0	6.5	6.7	6.4	7.2	6.9	7.1	7.0	6.9	6.8

### (4) 年齢構成 ア 小学校



年齢	20 ~	25 ~	30 ~	35 ~	40 ~	45 ~	50 ~	55 ~	60 ~
男	12	5	8	12	12	23	35	48	11
女	13	23	30	31	47	99	131	122	15

### イ 中学校



年齢	20 ~	25 ~	30 ~	35 ~	40 ~	45 ~	50 ~	55 ~	60 ~
男	4	5	4	3	6	15	30	27	7
女	3	10	5	13	26	46	49	33	6

1.4 学校別特別支援学級設置状況

(1) 小学校

《岩国地域》

市町名	学校名	学級数								児童数								
		知的	肢体	病弱	弱視	難聴	言語	情緒	計	知的	肢体	病弱	弱視	難聴	言語	情緒	計	
岩国市	御庄小	1						1	2	1						3	4	
	藤河小	1						1	2	3						1	4	
	杭名小							1	1							1	1	
	河内小							1	1							1	1	
	通津小	1	1					1	3	4	1					1	6	
	岩国小	1						1	2	6						6	12	
	麻里布小	1						2	3	7						9	16	
	装港小							1	1							2	2	
	川下小	1						1	2	3						3	6	
	愛宕小	1	1					1	3	5	2					7	14	
	灘小	1	1					1	3	3	1					2	6	
	中洋小	1					1	1	3	2				1		2	5	
	平田小	2						1	3	9						5	14	
	東小	1	1					1	3	4	2					5	11	
	由宇小	1	1					1	3	4	1					4	9	
	玖珂小	1	1					1	3	6	1					2	9	
	玖珂中央小	1						1	2	2						4	6	
	本郷小	1							1	1							1	1
	そお小	1							1	1							1	1
	高森小	1						1	2	6						5	11	
米川小							1	1							2	2		
錦清流小	1							1	2							2	2	
宇佐川小	1							1	1							1	1	
美川小	1							1	1							1	1	
美和東小		1						1		1						1	1	
美和西小								1	1						1	1	1	
和木町	和木小	1	1					1	3	7	1					3	11	
計	27校	22	8				1	22	53	78	10			1		69	158	

《柳井地域》

市町名	学校名	学級数								児童数									
		知的	肢体	病弱	弱視	難聴	言語	情緒	計	知的	肢体	病弱	弱視	難聴	言語	情緒	計		
柳井市	日積小							1	1							2	2		
	柳井小	1	1					2	4	6	1					15	22		
	柳東小	1						1	2	2						6	8		
	柳北小	1							1	2							2	2	
	新庄小	1						1	2	2						5	7		
	余田小							1	1							1	1	1	
	柳井南小							1	1							3	3	3	
	小田小							1	1							4	4	4	
周防大島町	大島小					1		1	2				1			2	3	3	
	久賀小							1	1							4	4	4	
	三蒲小							1	1							1	1	1	
	明新小	1						2	3	3						9	12	12	
	情島小	1						1	2	1						1	2	2	
	森野小							1	1							1	1	1	
	城山小		1						1		1						1	1	
上関町	島中	1						1	1	1							1	1	
	安下庄小	1						1	2	1						1	2	2	
	上関小							1	1							2	2	2	
	田布施町	麻郷小							1	1							1	1	1
		田布施西小	1						1	2	1						7	8	8
		東田布施小	1					1	1	3	3				1		4	8	8
平生町	城南小			1					1			2					2	2	
	平生小	1						2	3	8						9	17	17	
計	23校	11	2	1	1	1		22	38	30	2	2	1	1		78	114		

《周南地域》

市町名	学 校 名	学級数							児童数								
		知的	肢体	病弱	弱視	難聴	言語	情緒	計	知的	肢体	病弱	弱視	難聴	言語	情緒	計
周南市	徳山小	1	1		1			2	5	4	1		1			11	17
	遠石小	1						1	2	2					8	10	
	今宿小	1						1	2	4					5	9	
	久米小	1						2	3	8					11	19	
	菊川小	1						1	2	2					3	5	
	櫛浜小	1						1	2	3					2	5	
	桜木小	1						1	2	2					5	7	
	夜市小	1						1	2	2					1	3	
	戸田小							1	1						3	3	
	湯野小	1							1	3						3	
	岐山小	1						1	2	5					8	13	
	須磨小	1							1	2						2	
	沼城小	1						1	2	4					4	8	
	周陽小	1						1	2	3					7	10	
	秋月小	1	1					1	3	2	1				4	7	
	富田東小	1						2	3	5					10	15	
	富田西小	1						1	2	2					5	7	
	福川小	1						1	2	2					1	3	
	福川南小	1						1	2	3					3	6	
	三丘小	1							1	1						1	
高水小	1							1	1						1		
勝間小	1						2	3	1					9	10		
大河内小	1							1	1						1		
八代小	1							1	2						2		
鹿野小	1						1	2	2					1	3		
下松市	下松小	2			1			1	4	11			1		8	20	
	久保小	1						1	2	2					4	6	
	公集小	1						2	3	5					9	14	
	花岡小	1						1	2	4					5	9	
	豊井小					1			1				1			1	
	中村小	1						1	2	4					3	7	
光市	東陽小	1				1		1	3	1			1		4	6	
	室積小	1						1	2	4					2	6	
	島田小	1						1	2	5					3	8	
	上島田小	1						1	2	3					3	6	
	浅江小	2	1					2	5	10	1				10	21	
	光井小	2	1		1	1		2	7	11	1		1	1	9	23	
	三井小	1	1					1	3	4	1				1	6	
	周防小	1						1	2	2					1	3	
三輪小	1						1	2	1					2	3		
岩田小	1							1	3						3		
計	41 校	42	5		3	3		40	93	136	5		3	3	165	312	



《 防 府 地 域 》

市町名	学 校 名	学級数							児童数									
		知的	肢体	病弱	弱視	難聴	言語	情緒	計	知的	肢体	病弱	弱視	難聴	言語	情緒	計	
山口市	宮野小	2						1	3	10						7	17	
	大殿小	1		1				2	4	6		1				10	17	
	白石小	1				1		2	4	3				1		15	19	
	湯田小	2	1					3	6	10	1					17	28	
	良城小	2	1					2	5	11	1					15	27	
	大歳小	1	1					1	3	3	1					7	11	
	平川小	2	1					1	4	9	3					6	18	
	陶小	1							1	1							1	
	名田島小	1							1	2	3						1	4
	二島小								1	1							2	2
	嘉川小	1							1	2	2						3	5
	興進小	1							1	2	2						3	5
	佐山小								1	1							2	2
	鑄銭司小								1	1							1	1
	仁保小	1							1	2	1						1	2
	小鯖小	1							1	2	3						7	10
	大内小	1							2	3	8						11	19
	大内南小	1	1				1		2	5	6	1			1		16	24
	小郡小	1					1		2	4	2				1		10	13
	上郷小	1					1		1	3	6				1		4	11
	小郡南小	2	1						2	5	10	2					11	23
	秋穂小	1	1						1	3	3	1					3	7
	大海小	1	1						1	3	4	2					1	7
	阿知須小	1					1		1	3	2				2		8	12
	井関小	1							1	2	6						1	7
	中央小	1								1	3							3
島地小	1								1	3							3	
八坂小	1								1	1							1	
さくら小	1								1	2							2	
徳佐小	1							1	2	2						1	3	
防府市	富海小	1						1	2	2						2	4	
	牟礼小	1	1			1		1	4	3	3			2		5	13	
	牟礼南小	1						1	2	5						3	8	
	勝間小	1						1	2	5						1	6	
	松崎小	1						1	2	5						5	10	
	華浦小	1						1	2	6						7	13	
	新田小	1						2	3	6						11	17	
	中関小	2	1			1		2	6	9	1			1		9	20	
	華城小	2	1					2	5	11	2					10	23	
	佐波小	1				1		1	3	5				4		5	14	
	小野小	1							1	2	1					4	5	
	右田小	1				1			1	3	3			2		4	9	
	玉祖小	1	1						1	3	2	1				3	6	
大道小	1	1						1	3	2	1				3	6		
計	44 校	48	13	1		9		51	122	187	20	1		15		235	458	

《 厚 狭 地 域 》

市町名	学 校 名	学級数							児童数								
		知的	肢体	病弱	弱視	難聴	言語	情緒	計	知的	肢体	病弱	弱視	難聴	言語	情緒	計
宇部市	東岐波小	1						1	2	4						2	6
	西岐波小	2						2	4	9					10	19	
	恩田小	1						1	2	6					3	9	
	上宇部小	1				1		1	3	7			1		4	12	
	岬小	1	1					1	3	4	1				3	8	
	見初小	1						1	2	1					2	3	
	琴芝小	1	1					1	3	7	1				3	11	
	神原小	1						1	2	7					7	14	
	新川小	1				1		1	3	4			1		4	9	
	鵜ノ島小	1						1	2	3					2	5	
	藤山小	1						1	2	3					4	7	
	厚南小	1						2	3	4					9	13	
	原小	1						1	2	3					1	4	
	厚東小	1							1	1						1	
	二俣瀬小							1	1						1	1	
	小野小							1	1						1	1	
	常盤小	1	1					1	3	2	1				5	8	
	小羽山小	1						1	2	2					2	4	
	西宇部小	1						1	2	3					3	6	
	川上小	1	1					1	3	3	2				4	9	
黒石小	1						1	2	8					3	11		
船木小	1						1	2	2					3	5		
美祿市	伊佐小	1						1	2	2					1	3	
	厚保小							1	1						3	3	
	大嶺小	1	1			1		1	4	3	1		1	1	6		
	城原小							1	1						2	2	
	麦川小	1							1	1					1		
	於福小	1							1	1					1		
	大田小	1							1	1					1		
	淳美小	1							1	1					1		
	秋吉小							1	1						1	1	
	嘉万小							1	1						1	1	
山陽 小野田市	有帆小	1						1	2	3					1	4	
	高千帆小	1						2	3	5					10	15	
	高泊小							1	1						2	2	
	小野田小							1	1						3	3	
	須恵小	1						1	2	4					7	11	
	赤崎小							1	1						4	4	
	松原分校	2							2	12						12	
	本山小			1				1	2			1			4	5	
	厚狭小	1						2	3	7					10	17	
	厚陽小	1						1	2	2					2	4	
出合小	1						1	2	4					3	7		
埴生小	1						1	2	2					5	7		
計	44 校	36	5	1		3		42	87	131	6	1		3	136	277	

《 下 関 地 域 》

市町名	学 校 名	学級数							児童数								
		知的	肢体	病弱	弱視	難聴	言語	情緒	計	知的	肢体	病弱	弱視	難聴	言語	情緒	計
下関市	養 治 小	1						1	2	2						2	4
	文 関 小	2						2	4	11						15	26
	名 池 小	1						1	2	2						6	8
	王 江 小	1						1	2	1						2	3
	関 西 小							1	1							1	1
	桜 山 小	1						1	2	3						1	4
	神 田 小							1	1							2	2
	向 山 小	1	1					1	3	1	1					6	8
	生 野 小	1						1	2	4	3				1	15	19
	本 村 小	1						1	2	2						2	4
	西 山 小	1						1	2	2						5	7
	江 浦 小	1		1				1	3	6		1				3	10
	角 倉 小	1						1	2	3						4	7
	向 井 小	1						1	2	2						8	10
	小 月 小	1						2	3	5						9	14
	清 末 小	1						1	2	3						3	6
	王 司 小	1						1	2	2						5	7
	豊 浦 小	2						4	6	10						25	35
	勝 山 小	1						2	3	5						10	15
	川 中 小	2		1				1	4	9		1				8	18
	安 岡 小	1						3	4	5						18	23
	吉 見 小							1	1							7	7
	吉 田 小	1							1	3							3
	王 喜 小	1				1		2	4	2				1		10	13
	内 日 小				1				1				1				1
	山 の 田 小	1	1					2	4	5	1					9	15
	川 中 西 小	2						1	3	9						7	16
	垢 田 小	1						1	2	6						5	11
	長 府 小	1		1				1	3	3		1				8	12
	一 の 宮 小	1	1					1	3	6	1					7	14
	熊 野 小	1						1	2	3						7	10
	豊 東 小	1						1	2	1						8	9
	岡 枝 小							1	1							5	5
	豊 田 中 小	1							1	1							1
	西 市 小	1						1	2	2						1	3
	豊 田 下 小	1							1	2							2
	室 津 小							1	1							1	1
	誠 意 小	1						1	2	3						3	6
	川 棚 小	1						1	2	8						2	10
	小 串 小	1						1	2	1						2	3
	宇 賀 小	1							1	1							1
	神 玉 小							1	1							1	1
	阿 川 小	1						1	2	1						1	2
	滝 部 小							1	1							2	2
計	44 校	40	3	3	1	1	1	50	99	134	3	3	1	1	1	236	379

《 萩 地 域 》

市町名	学 校 名	学級数							児童数								
		知的	肢体	病弱	弱視	難聴	言語	情緒	計	知的	肢体	病弱	弱視	難聴	言語	情緒	計
萩市	明倫小	1	1			1		2	5	4	2			1		9	16
	椿東小	1						2	3	3					10	13	
	越ヶ浜小							1	1						3	3	
	椿西小	1						1	2	1					2	3	
	大井小	1						1	2	1					1	2	
	大島小	1							1	1							1
	見島小	1							1	2							2
	川上小							1	1						2	2	
	小川小	1						1	2	1					1	2	
	多磨小	1						1	2	2					1	3	
	むつみ小							1	1						1	1	
	育英小							1	1						1	1	
	明木小							1	1						2	2	
	福栄小	1						1	2	1					1	2	
長門市	通小							1	1						1	1	
	仙崎小	1						1	2	1					6	7	
	深川小	1						1	2	3					8	11	
	向陽小							1	1						1	1	
	俵山小	1	1					1	3	3	1				1	5	
	明倫小	1						1	2	3					3	6	
	浅田小	1						1	2	4					3	7	
	日置小	1						1	2	1					8	9	
	神田小							1	1						1	1	
油谷小	1						1	2	1					8	9		
阿武町	阿武小	1						1	1						1		
計	25校	17	2			1		24	44	33	3			1	74	111	

## (2) 中学校

## 《岩国地域》

市町名	学校名	学級数							生徒数								
		知的	肢体	病弱	弱視	難聴	言語	情緒	計	知的	肢体	病弱	弱視	難聴	言語	情緒	計
岩国市	通津中	1				1		1	3	1				1		2	4
	岩国中	1	1					1	3	3	1					7	11
	麻里布中	1						1	2	2					2	4	
	川下中	1	1			1		1	4	6	1		2		4	13	
	灘中	1	1						2	2	1					3	
	東中	1						1	2	2					3	5	
	平田中	1						1	2	2					2	4	
	岩国西中	1							1	2						2	
	由宇中	1						1	2	5					3	8	
	玖珂中	1						1	2	1					5	6	
	本郷中	1							1	1						1	
周東中	1						1	2	6					4	10		
和木町	和木中	1						1	2	2					2	4	
計	13校	13	3			2		10	28	35	3			3		34	75

## 《柳井地域》

市町名	学校名	学級数							生徒数								
		知的	肢体	病弱	弱視	難聴	言語	情緒	計	知的	肢体	病弱	弱視	難聴	言語	情緒	計
柳井市	柳井中	1						2	3	6						13	19
	柳井西中	1						1	2	1						1	2
	柳井南中							1	1							1	1
周防大島町	久賀中							1	1							2	2
	大島中	1							1	1							1
	東和中	1						1	2	1					2	3	
	安下庄中	1						1	2	2					1	3	
上関町	上関中							1	1						2	2	
田布施町	田布施中	1						1	2	2					4	6	
平生町	平生中	1						1	2	3					2	5	
計	10校	7						10	17	16					28	44	

《周南地域》

市町名	学校名	学級数							生徒数								
		知的	肢体	病弱	弱視	難聴	言語	情緒	計	知的	肢体	病弱	弱視	難聴	言語	情緒	計
周南市	太 華 中	1				1		2	4	7				1		9	17
	岐 陽 中	1						2	3	5					9	14	
	住 吉 中		1					1	2		1				2	3	
	菊 川 中	1							1	1						1	
	桜 田 中	1						1	2	1					1	2	
	須々万中	1						1	2	2					2	4	
	周 陽 中	1						1	2	1					3	4	
	富 田 中	1	1					1	3	1	1				3	5	
	福 川 中	1						1	2	2					2	4	
下松市	熊 毛 中	1						1	2	3					6	9	
	下 松 中	1						1	2	1					3	4	
	久 保 中	1						2	3	4					9	13	
光市	末 武 中	1						2	3	5					10	15	
	室 積 中	1				1		1	3	3			1		5	9	
	光 井 中	1						1	2	2					2	4	
	浅 江 中	1	1					1	3	6	1				3	10	
	島 田 中	1						1	2	2					4	6	
大 和 中	1						1	2	2					3	5		
計	18 校	17	3			2		21	43	48	3			2	76	129	

《防府地域》

市町名	学校名	学級数							生徒数								
		知的	肢体	病弱	弱視	難聴	言語	情緒	計	知的	肢体	病弱	弱視	難聴	言語	情緒	計
山口市	宮 野 中	1						1	2	4						2	6
	大 殿 中	1				1		1	3	5				1		2	8
	白 石 中	1			1	1		1	4	1			1	2		5	9
	湯 田 中	1						1	2	6						4	10
	鴻 南 中	2	1					2	5	9	1					10	20
	二 島 中	1							1	1							1
	川 西 中							1	1							4	4
	渦 上 中							1	1							4	4
	仁 保 中	1						1	2	1						2	3
	大 内 中	1						1	2	5						6	11
	平 川 中	1						1	2	7						8	15
	小 郡 中	1				1		1	3	7				1		4	12
	秋 穂 中		1					1	2		1					3	4
	阿 知 須 中	1							1	2	4					4	8
防府市	阿 東 中	1							1	2							2
	国 府 中	1						1	2	5						3	8
	桑 山 中	1						1	2	5						4	9
	華 陽 中	1						1	2	5						3	8
	華 西 中							1	1							3	3
	佐 波 中	1						1	2	1						3	4
	小 野 中							1	1							1	1
	右 田 中	1						1	2	2						2	4
大 道 中					1		1	2					1		1	2	
大 牟 礼 中	1				1		1	3	1				1		3	5	
計	24 校	19	2		1	5		23	50	71	2		1	6	81	161	

《 厚 狭 地 域 》

市町名	学校名	学級数							生徒数								
		知的	肢体	病弱	弱視	難聴	言語	情緒	計	知的	肢体	病弱	弱視	難聴	言語	情緒	計
宇部市	東岐波中	1						1	2	1						6	7
	西岐波中	1						1	2	4						1	5
	常盤中	1				1		1	3	4			1			1	6
	上宇部中	1	1					1	3	5	1					1	7
	神原中	1	1	1				1	4	4	3	1				3	11
	桃山中	1						1	2	3						4	7
	藤山中	1						1	2	2						2	4
	厚南中	1						1	2	3						3	6
	厚東川中							1	1							1	1
	川上中	1						1	2	2						1	3
	黒石中	1						1	2	2						4	6
楠中	1						1	2	3						1	4	
美祢市	伊佐中	1							1	1							1
	大嶺中	1						1	2	2					7	9	
	豊田前中	1				1			2	1			1			2	
	美東中							1	1						2	2	
	秋芳中							1	1						1	1	
山陽小野田市	高千帆中	1	1					3	5	2	1					18	21
	小野田中	1						2	3	6					11	17	
	竜王中							1	1						2	2	
	松原分校	2							2	11						11	
	厚狭中	1	1		1	1		1	5	3	2		1	1	4	11	
	埴生中				1			1	2				1		2	3	
	厚陽中	1						1	2	1					1	2	
計	24校	20	4	1	2	3		24	54	60	7	1	2	3	76	149	

《 下 関 地 域 》

市町名	学校名	学級数							生徒数								
		知的	肢体	病弱	弱視	難聴	言語	情緒	計	知的	肢体	病弱	弱視	難聴	言語	情緒	計
下関市	日新中	1						1	2	1						6	7
	向洋中	1	1					1	3	1	1					1	3
	文洋中	1						1	2	1						3	4
	名陵中					1		1	2				1			3	4
	東部中	1						1	2	6						4	10
	長府中	1						1	2	1						5	6
	勝山中	1							1	2							2
	川中中	2						2	4	9						10	19
	安岡中							1	1							4	4
	吉見中	1							1	1							1
	彦島中	1	1					1	3	2	3					2	7
	玄洋中	1						1	2	5						1	6
	木屋川中					1		1	2					1		1	2
	内日中							1	1							1	1
	山の田中	1						1	2	2						2	4
	垢田中	1							1	2							2
	長成中	1						1	2	7						2	9
	菊川中							1	1							2	2
	豊田中	1							1	2							2
	豊洋中	1						1	2	2						1	3
夢が丘中	1						1	2	1						1	2	
豊北中							1	1							1	1	
計	22校	17	2			2		19	40	45	4			2	50	101	

《 萩 地 域 》

市町名	学校名	学級数							生徒数								
		知的	肢体	病弱	弱視	難聴	言語	情緒	計	知的	肢体	病弱	弱視	難聴	言語	情緒	計
萩市	大井中							1	1							1	1
	萩東中	1						1	2	5						3	8
	萩西中	1						1	2	4						4	8
	田万川中	1						1	1	1							1
	むつみ中							1	1							1	1
	須佐中							1	1							3	3
	旭中	1							1	1							1
	福栄中	1							1	1							
長門市	仙崎中	1						1	2	4						3	7
	深川中	1				1		1	3	2			1			4	7
	三隅中	1		1				1	3	1		1				4	6
	日置中	1						1	2	4						3	7
	菱海中							1	1							2	2
阿武町	阿武中	1						1	2	1						3	4
計	14校	10		1		1		11	23	24		1		1		31	57



15 通級による指導の状況

(1) 通級指導教室

地区	市町名	学校名 (小学校)	通級児童数	学校名 (中学校)	通級生徒数
岩国	岩国市	麻里布	67	麻里布	6
		東	34	東	1
		高森	24	平田	8
		平田	28	周東	9
柳井	柳井市	柳井	58	柳井	15
	周防大島町	明新	3		
		島中	7		
	田布施町	麻郷	16	田布施	15
平生町	平生	29			
周南	周南市	徳山	50	岐陽	2
		久米	15	熊毛	3
		富田東	56	富田	4
		勝間	34		
	下松市	下松	95	下松	9
	光市	室積	23	室積	15
		光井	43	浅江	14
浅江		41			
防府	山口市	白石	65	白石	11
		湯田	25	鴻南	7
		良城	44	小郡	11
		大歳	46		
		平川	37		
		大内南	27		
		小郡	25		
	防府市	小郡南	59		
		佐波	45	佐波	10
厚狭	宇部市	岬	20	神原	6
		恩田	12	東岐波	7
		東岐波	10	常盤	2
		新川	8	上宇部	2
		厚南	9		
		上宇部	5		
	美祢市	大嶺	31	大嶺	9
	山陽小野田市	小野田	38	小野田	6
		厚狭	53	厚狭	9
	下関	下関市	名池	98	日新
豊浦			89	彦島	10
誠意			51		
江浦			51		
小月			11		
萩	萩市	明倫	60	萩東	19
		椿東	33	萩西	14
	長門市	仙崎	31	仙崎	11
		日置	8		
		油谷	8	深川	6
計		(46校)	1,660	(29校)	273

( 小学校・・・自校通級 1029人、他校通級 631人 )

( 中学校・・・自校通級 232人、他校通級 41人 )

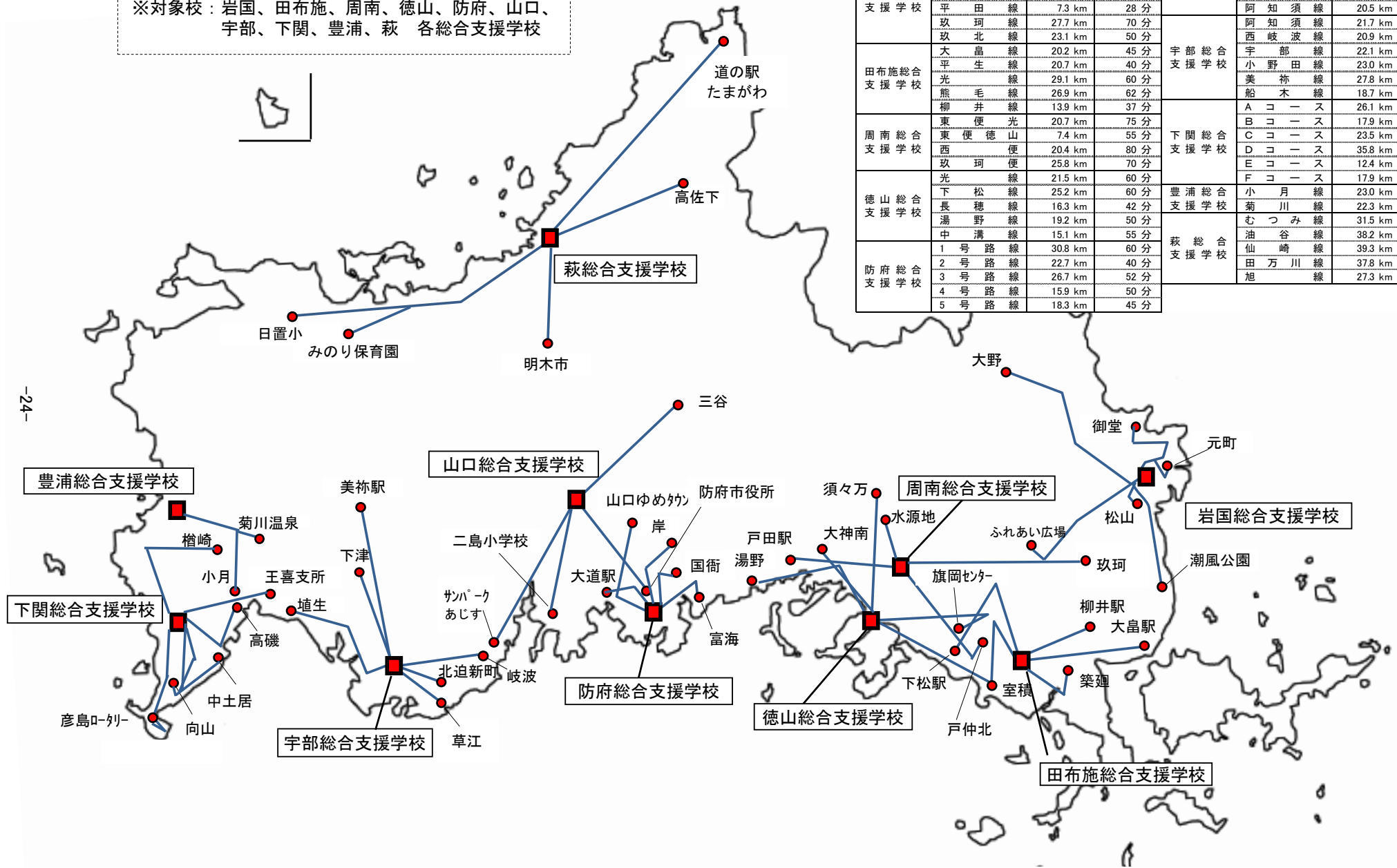
(2) 特別支援学級への通級

地区	市町名	学校名 (小学校)	児童生徒数
計		( 校 )	

( 自校通級 人 )

### 16 通学バス運行状況







※対象校：岩国、田布施、周南、徳山、防府、山口、宇部、下関、豊浦、萩 各総合支援学校



学校名	路線名	運行距離	運行時間	学校名	路線名	運行距離	運行時間
岩国総合支援学校	関ヶ浜線	21.4 km	70分	山口総合支援学校	防府線	22.5 km	70分
	元町線	6.8 km	25分		阿東線	49.9 km	95分
	由宇線	23.3 km	70分		秋穂線	17.9 km	55分
	平田線	7.3 km	28分		阿知須線	20.5 km	55分
	田布施総合支援学校	玖珂線	27.7 km	70分	宇部総合支援学校	阿知須線	21.7 km
玖北線		23.1 km	50分	西岐波線		20.9 km	82分
大島線		20.2 km	45分	宇部線		22.1 km	66分
平生線		20.7 km	40分	小野田線		23.0 km	68分
光線		29.1 km	60分	美祢線		27.8 km	52分
周南総合支援学校	熊毛線	26.9 km	62分	下関総合支援学校	船木線	18.7 km	84分
	柳井線	13.9 km	37分		Aコース	26.1 km	70分
	東便光線	20.7 km	75分		Bコース	17.9 km	65分
	東便徳山線	7.4 km	55分		Cコース	23.5 km	65分
	西便線	20.4 km	80分		Dコース	35.8 km	65分
玖珂便線	25.8 km	70分	Eコース		12.4 km	54分	
徳山総合支援学校	光線	21.5 km	60分	豊浦総合支援学校	Fコース	17.9 km	42分
	下松線	25.2 km	60分		小月線	23.0 km	40分
	長穂線	16.3 km	42分		菊川線	22.3 km	40分
	湯野線	19.2 km	50分		むつみ線	31.5 km	50分
	中溝線	15.1 km	55分		油谷線	38.2 km	67分
防府総合支援学校	1号路線	30.8 km	60分		萩総合支援学校	仙崎線	39.3 km
	2号路線	22.7 km	40分	田万川線		37.8 km	49分
	3号路線	26.7 km	52分	旭線		27.3 km	56分
	4号路線	15.9 km	50分				
	5号路線	18.3 km	45分				

17 特別支援学校、関連児童福祉施設・病院の所在地

[H28. 5. 1現在]

		本校		分校		分教室
		病院内学級				関連児童福祉、医療施設

[特別支援教育センター]  
岩国、田布施、周南、山口南、宇部、下関、萩 各総合支援学校

[視覚障害教育センター、聴覚障害教育センター]  
周南、山口南、下関南 各総合支援学校

