

# 山口県職員〔林業職〕のご案内



# 目次

- ◆ **山口県ってどんなところ？**
- ◆ **山口県の森林・林業**
- ◆ **県職員（林業職）の仕事**

# 山口県ってどんなところ？

多くの  
観光資源



魅力あふれる自然や風土、歴史や文化が  
山口県の住み心地のよさを際立たせています♪

美味しい  
日本酒



ふく



8人の  
総理



面積 6,112 km<sup>2</sup> (全国23位)  
人口 約130万人 (全国27位)  
世帯 約60万世帯  
人口密度  
212.9人/km<sup>2</sup> (全国28位)  
(東京の約1/30)

# 山口県の交通アクセス

## 新幹線（新山口駅）

東京～新山口 約4時間20分

新大阪～新山口 約2時間

【その他駅】 新岩国、徳山、厚狭、新下関



## 岩国錦帯橋空港

羽田～岩国 1日5往復

所要時間 約1時間30分



広島県

福岡県

- 大都市と隣接！広島・福岡へ
- ・車（高速道路）で1時間30分
- ・新幹線で30から40分

## 山口宇部空港

羽田～山口宇部 1日10往復

所要時間 約1時間30分

大都市圏からの

**アクセス良好！！**

☆新幹線駅は県内に5駅

☆空港は東西で2空港

☆県内の道路網も充実です！

# 目次

- ◆ 山口県ってどんなところ？
- ◆ 山口県の森林・林業
- ◆ 県職員（林業職）の仕事

# 山口県の森林の状況

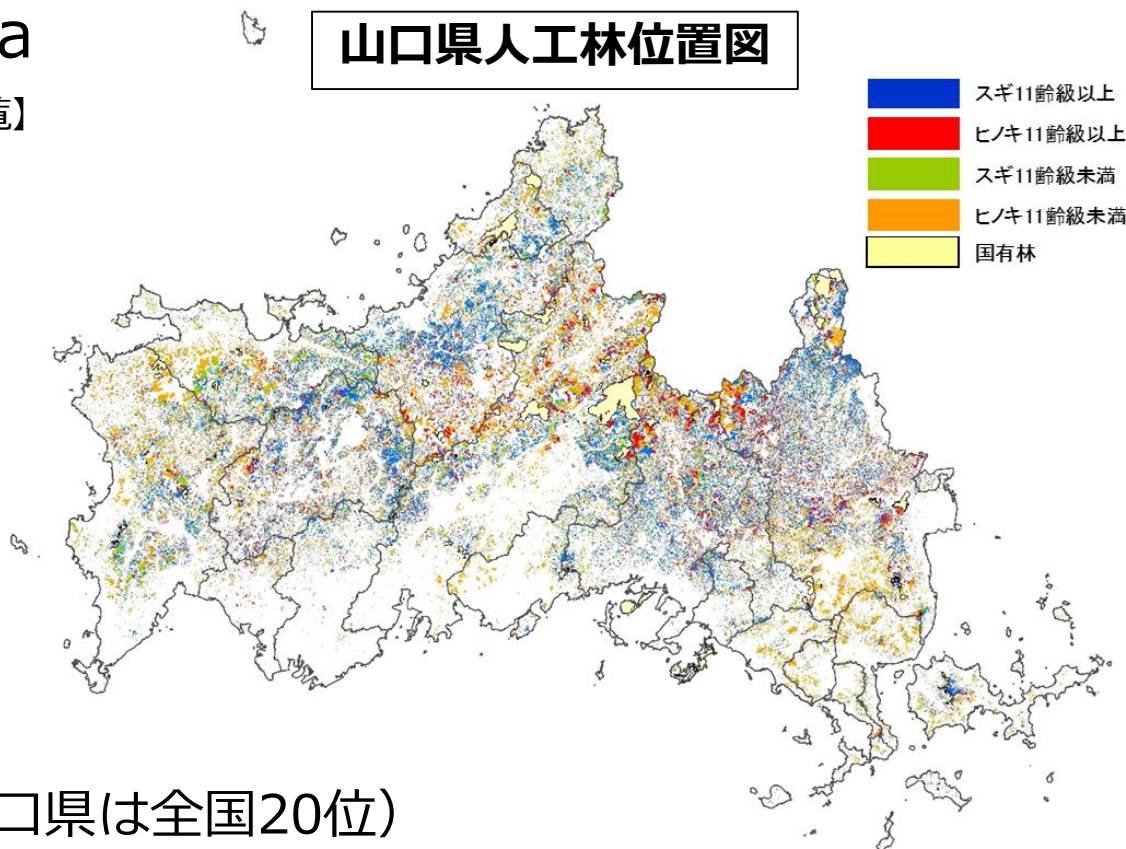
- 県土面積 : 611,255ha
- 森林面積 : 436,659ha
- 人工林面積 : 179,575ha
- 竹林面積 : 11,939ha

【令和3年度山口県森林・林業統計要覧】



**山口県の7割は森林！  
1/4が人工林！！**

山口県人工林位置図

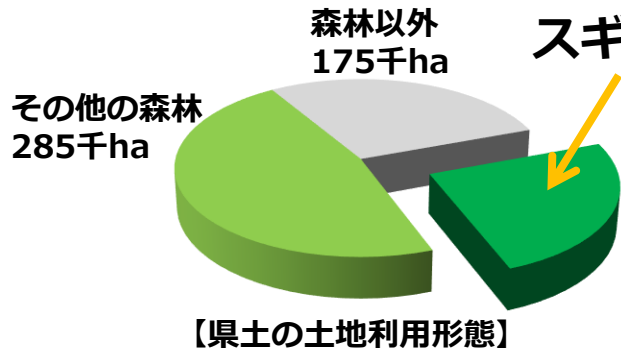


○全国の状況 (H29.3.31現在)

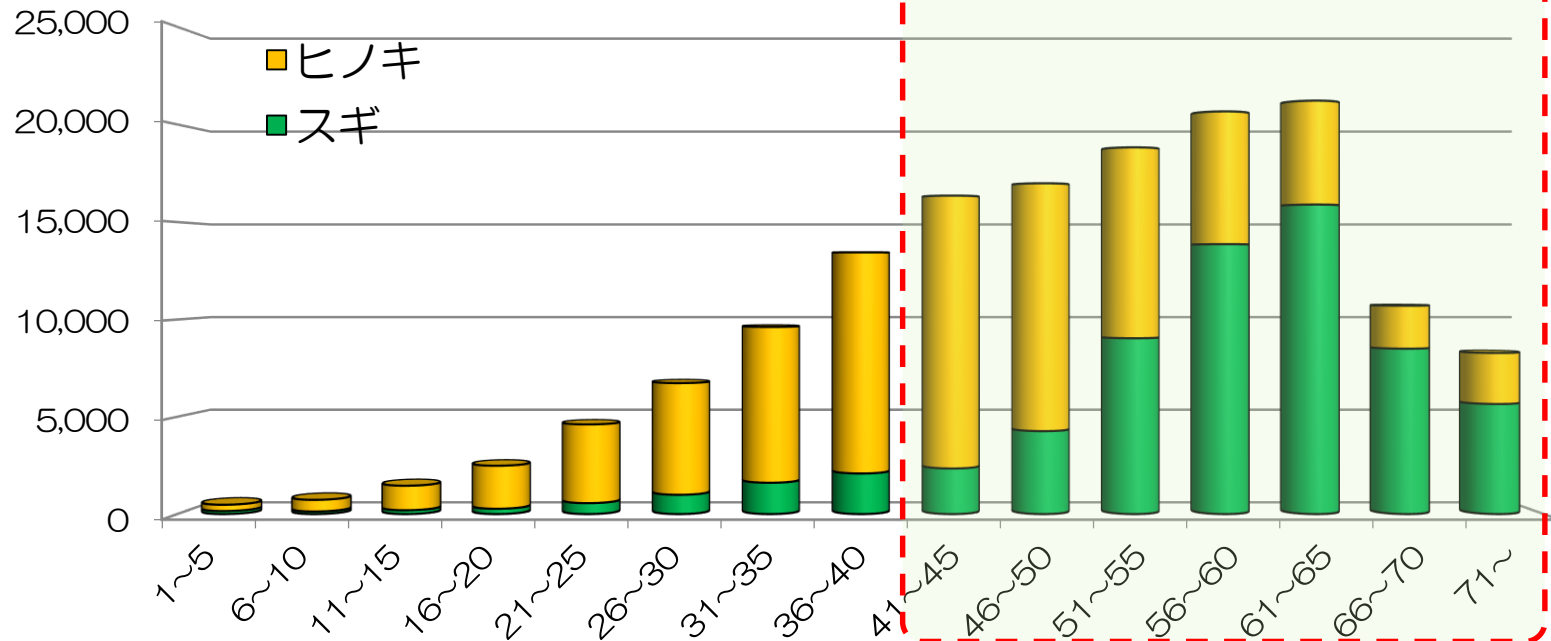
森林面積 : 25,048,199ha (山口県は全国20位)

竹林面積 : 166,726ha (山口県は全国4位)

# 山口県の森林の状況



人工林が本格的な利用期を迎える中で、豊富な森林資源の循環利用を推進していくことが必要



【令和3年度山口県森林・林業統計要覧】

# 森林資源の循環利用の推進

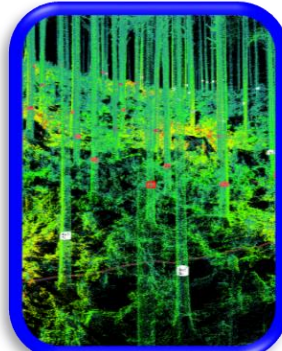
適切な森林整備



【間伐】



【基盤整備】



【森林資源把握】

効率的な木材生産



【木材生産】



【再造林】



【県産材利用】



【苗木運搬】

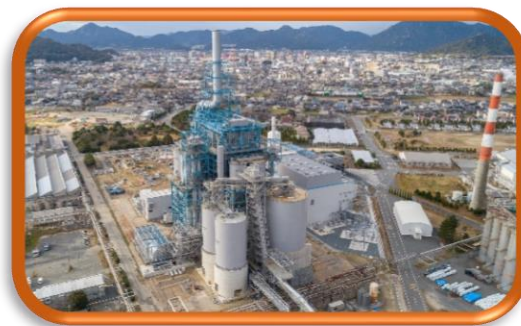
確実な再造林



【エリートツリー母樹林】



【木質資源ボイラー】



【木質バイオマス発電利用】

多様な木材利用



# 目次

- ◆ 山口県ってどんなところ？
- ◆ 山口県の森林・林業
- ◆ 県職員（林業職）の仕事

# 林業技術職員数 (R5.4.1現在)

## 146名 (再任用を除く)

※全国平均：155名(H27年度)

男性：125名

女性：21名

○全国各地の大学から入庁

北海道大	宇都宮大	東京農工大	東京農大	日本大
信州大	静岡大	名古屋大	京都大	京都府立大
鳥取大	島根大	広島大	香川大	愛媛大
高知大	九州大	宮崎大	鹿児島大	琉球大

○県外出身者が多い

埼玉	神奈川	大阪	島根
広島	福岡	佐賀	長崎
熊本	大分	宮崎	鹿児島

※林業系専攻以外の職員もいます！

ちなみに！

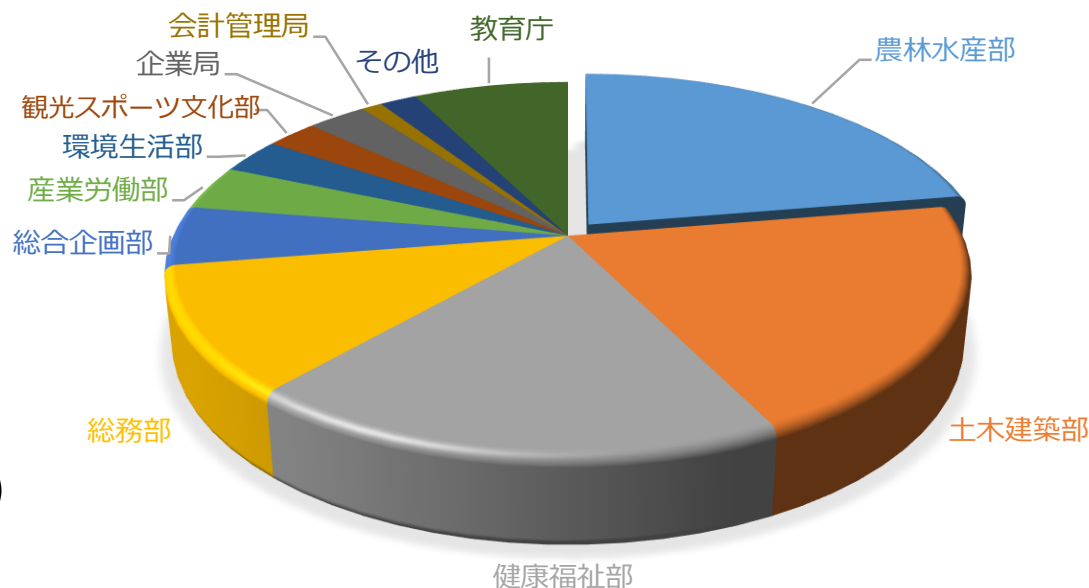
山口県職員数：4,084名

○職員数トップ3

農林水産部：913名 (前年比-1名)

土木建築部：829名 ( " -7名)

健康福祉部：769名 ( " +10名)



# 県職員（林業職）の仕事

【本庁】

## 農林水産部

森林企画課

森林整備課

農林水産政策課

ぶちうまやまぐち推進課

## 環境生活部

自然保護課                      ほか

【出先機関】

## 農林水産事務所

[岩国 柳井 周南 山口 美祢 下関 長門 萩]

森林部

企画振興室

## 農林総合技術センター

企画戦略部

農林業技術部

農林業担い手支援部 ほか

# 勤務地

■ 県庁

● 農林水産事務所

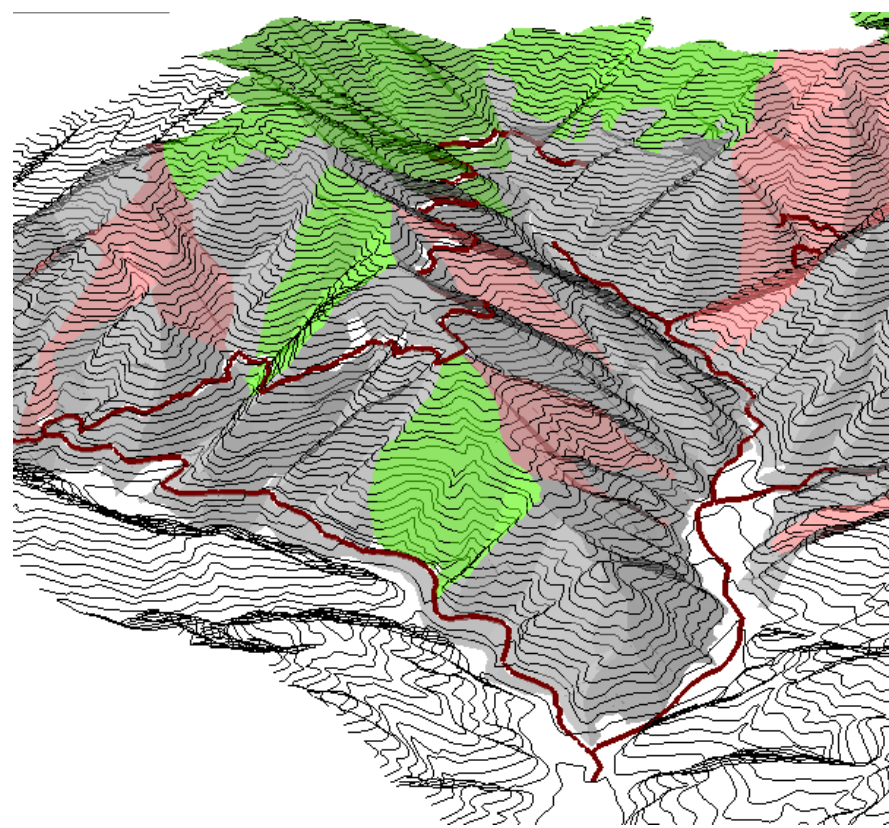
▲ 農林総合技術センター



# 県職員（林業職）の仕事

## ○森林・林業政策の立案・実行

- ・森林整備や林業振興に係る施策の立案
- ・地域森林計画の策定や市町村森林整備計画、森林経営計画の作成支援
- ・森林GISの運用 など



# 県職員（林業職）の仕事

## ○普及指導

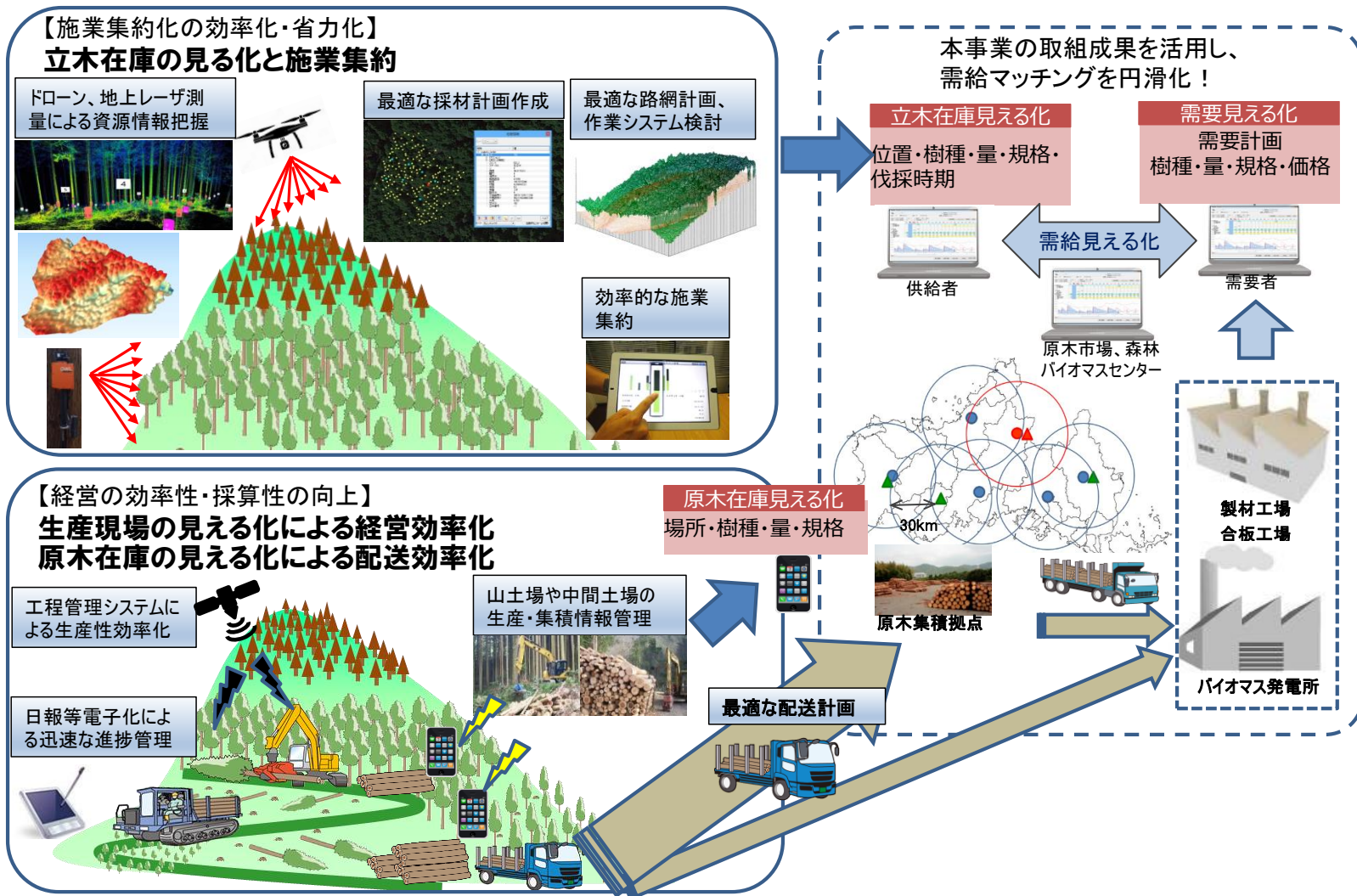
- ・ 林業技術の改良や森林所有者等への普及指導
- ・ 林業の担い手や事業体の育成・確保
- ・ 森林の働きや森林整備の重要性の啓発 など



# 県職員（林業職）の仕事

## ○スマート林業の推進

・ICT等の先端技術を活用し森林管理や木材生産、流通を省力化するスマート林業の推進



# 県職員（林業職）の仕事

## ○県産木材の需要の創出

- ・ 県産木材の安定供給及び利用拡大の推進
- ・ 特用林産物の生産及び消費拡大の推進





# 県職員（林業職）の仕事

## ○森林整備

- ・ 間伐や主伐-再造林の推進
- ・ 林道、森林作業道等林業の基盤整備
- ・ 繁茂・拡大した竹林の整備
- ・ 森林病虫獣害防除 など



施工前

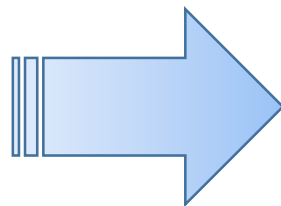
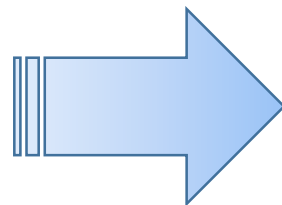


施工後

# 県職員（林業職）の仕事

## ○治山

- ・山地災害の予防・復旧工事の設計、発注、現場監督



# 県職員（林業職）の仕事

## ○林地開発許可

- ・ 森林の土地の無秩序な開発防止に向けた開発行為の許可・指導



## ○保安林

- ・ 保安林の指定、解除、巡視、機能改良



# 県職員（林業職）の仕事

## ○自然保護

- ・ 自然保護思想の普及啓発、自然環境学習の推進
- ・ 野生生物の保護・管理及び狩猟
- ・ 自然公園等の管理・利用及び施設整備



# 県職員（林業職）の仕事

## ○人材の確保・育成、新技術の開発・普及（農林総合技術センター）

### ・農林業担い手支援部

林業の担い手育成と技術向上のための研修実施

森林管理及び林業振興の指導者の育成と技能向上のための研修



### ・農林業技術部

木材・特用林産物・林業経営・林業機械化・森林経営管理の調査研究、林業用種子の調整・発芽鑑定、むつみ林木育種園の管理運営、森林の更新・保育・保全の調査研究、森林樹木の生理・生態森林資源の調査研究、森林病虫害の調査研究



ヒノキ特定母樹コンテナ苗



ICTを活用した  
地上レーザ計測



高性能林業機械による  
低コスト作業システムの確立

# 研修システム

新規採用者は、4月と10月に行われる新規採用職員研修で、県行政の仕組みや、公務員としての基礎知識を習得するとともに、県行政の課題等についての基本的理解を深めます。その後も昇任の段階に応じて研修を受講します。

また、希望により、法律やプレゼンテーション等の研修が受講でき、これらを通じて様々な能力開発を図ることができます。

そのほか、県職員としての幅広い知識を身につけるため、国の機関や民間企業等への派遣研修制度もあります。

## 一般研修

各職位で求められる知識や能力を身につけ、円滑なキャリアアップを支援

### 【例】

- 新規採用職員課程
- 主事級課程
- 主任主事級課程
- 主任級課程

## パワーアップ研修

自己の弱みを補い、強みを伸ばすことができるよう希望に応じて受講

### 【例】

- プレゼンテーション講座
- 事務のスリム化講座
- 危機管理実務講座 など

## 派遣研修

県職員として幅広い知識を身につけるための派遣研修

### 【近年の派遣研修先】

- 株式会社山口フィナンシャルグループ
- 株式会社西京銀行
- 国の機関、他県 など

## サポート研修

自己啓発や職場研修

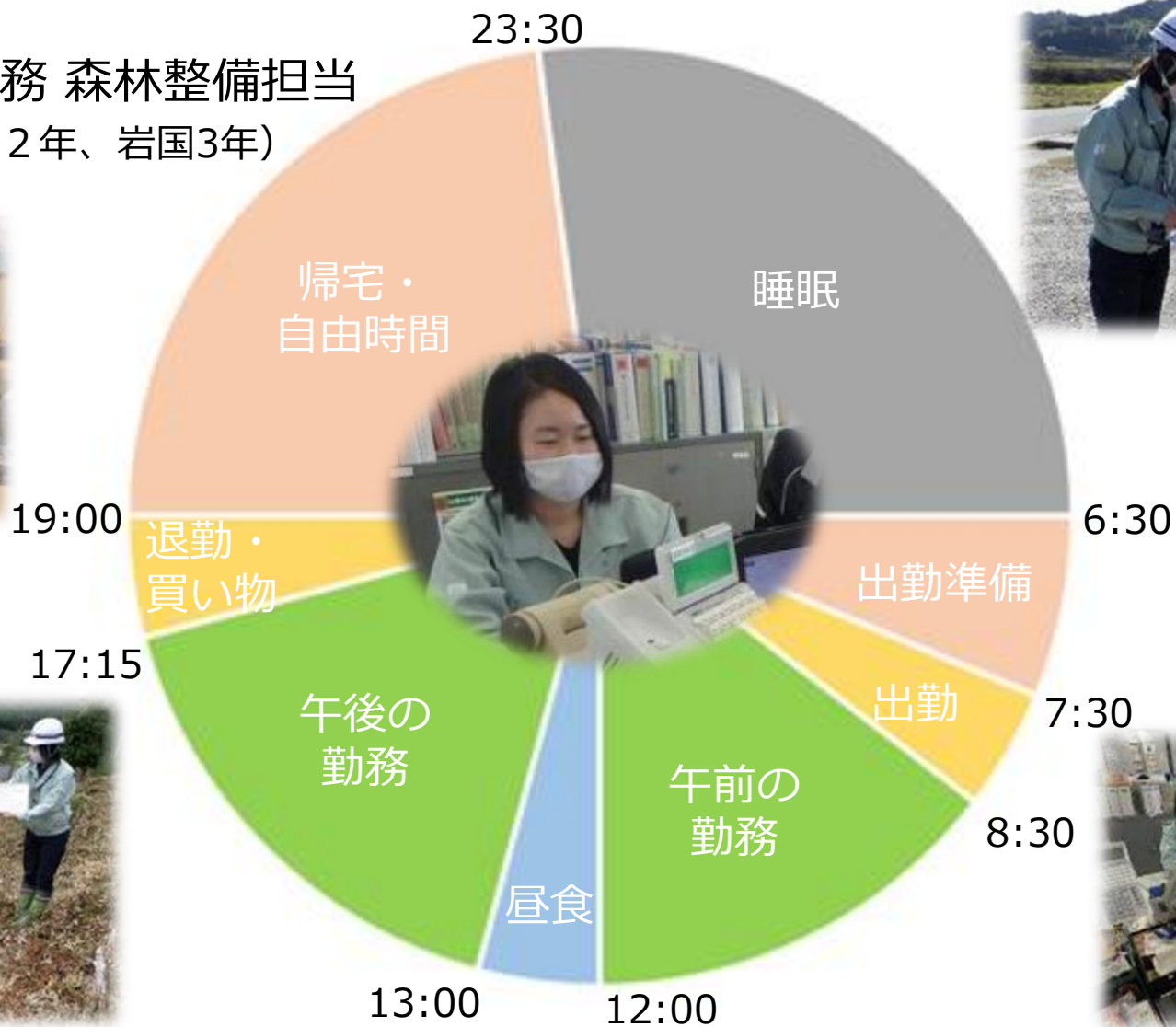
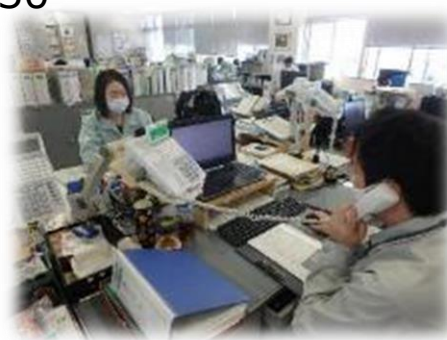


# 県職員（林業職）の仕事※イメージです

ある職員の1日

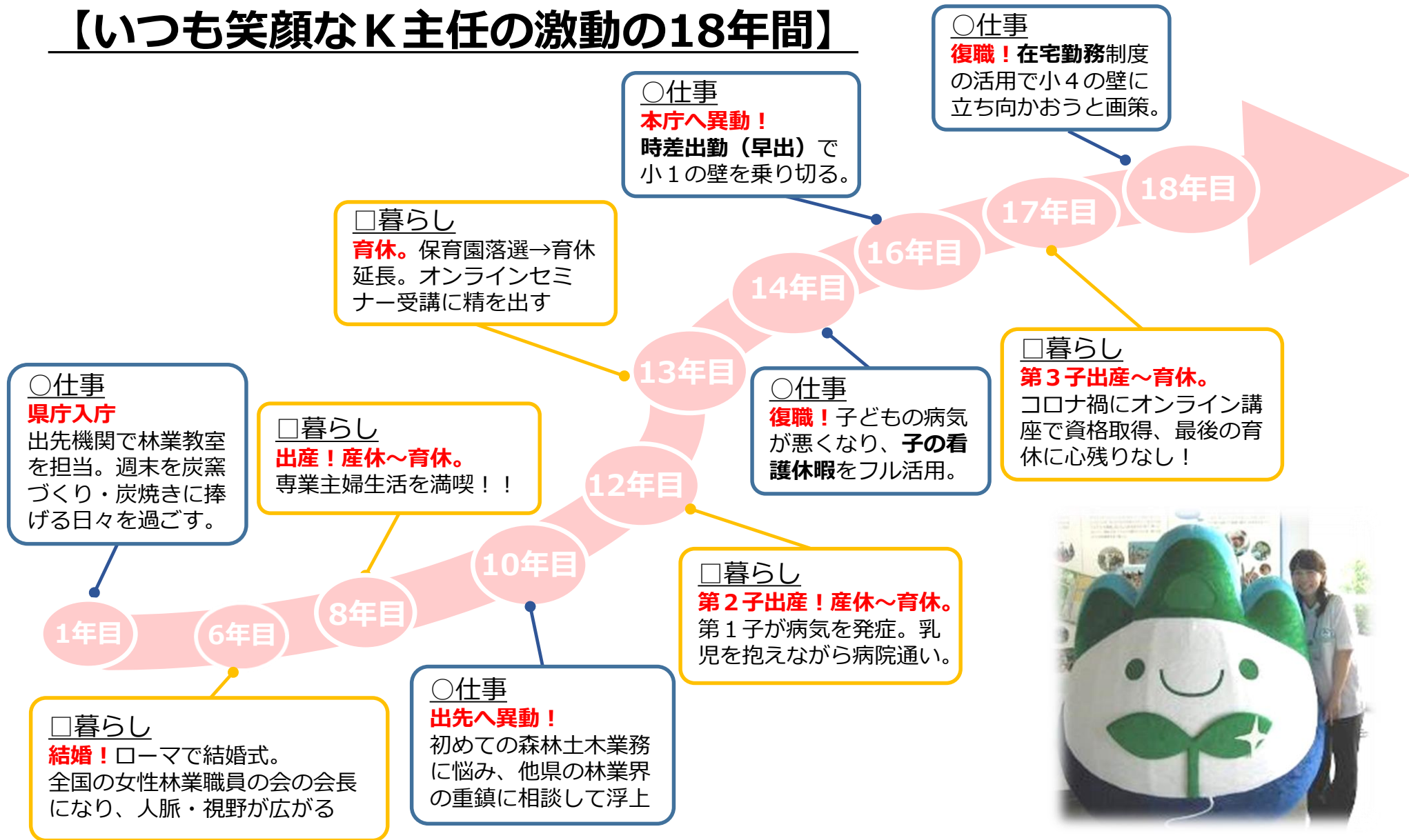
出先（岩国）勤務 森林整備担当

入庁5年目（本庁2年、岩国3年）



# 5年、10年、その先のイメージ

## 【いつも笑顔なK主任の激動の18年間】





# 5年先のイメージ

【いつも爽やかなN技師の5年間】

□暮らし

**長男誕生！！**

出産に立ち会い、思わず男泣き。

○仕事

**本庁へ異動**

林道事業を担当

仕事と家庭（育児）の両立を目指し、日々奮闘中！

○仕事

**県庁入庁**

社会人として一步目を踏み出す！  
本庁で森林計画を担当、同期と意気投合し交際がスタート。

4年目

5年目

○仕事

**出先へ異動**

森林土木業務を担当しやりがいのある日々を送る。

妻の異動に伴い萩へ引っ越し、片道1時間通勤の生活となる

3年目

2年目

1年目

□暮らし

12月に**結婚！！**オーストラリアの新婚旅行で2週間のバカンス  
入庁2年目に突入し、仕事もややスムーズ進められるように！

□暮らし

3月に**マイホーム購入**（地獄の借金生活に突入！！）

# 令和5年度山口県職員採用試験のご案内 (大学卒業程度試験)

- 受験案内配布開始日

**令和5年4月28日(金)**

- 受付締切

**令和5年5月18日(木)**

※原則インターネットによる申込

- 試験日程等

第1次試験 令和5年6月18日(日)

第2次試験

＜論文試験＞ 令和5年7月22日(土)

＜口述試験＞ 令和5年7月24日(月)～8月4日(金)いずれか1日

合格発表

令和5年8月下旬

- 試験の配点

第1次試験：教養試験40点、専門試験60点

第2次試験：論文試験60点、個別面談及び集団討論140点

詳しくは「[令和5年度山口県職員採用試験  
\(大学卒業程度\) 受験案内](#)」

年度	職種	区分	受験者	1次合格者	最終合格者	最終競争倍率
R3	行政	大学卒業	220	139	79	2.8
	林業	大学卒業	7	7	5	1.4
R4	行政	大学卒業	180	97	50	3.6
	林業	大学卒業	3	3	3	1.0



# 令和5年度山口県職員採用試験のご案内 (社会人経験者試験)

- 受験案内配布開始日

**令和5年4月28日(金)**

- 受付締切

**令和5年5月18日(木)**

※原則インターネットによる申込

- 試験日程等

**第1次試験** 令和5年6月18日(日)

**第2次試験** 令和5年7月29日(土)、7月30日(日)、  
8月5日(土)、8月6日(日)のいずれか1日

**合格発表** 令和5年8月下旬

- 試験の配点


第1次試験：専門試験**40点**、論文試験**60点**

第2次試験：個別面談**140点**

詳しくは「[令和5年度山口県職員採用試験  
\(社会人経験者\) 受験案内](#)」

年度	職種	区分	受験者	1次合格者	最終合格者	最終競争倍率
R3	行政	社会人経験	55	6	1	55.0
	林業	社会人経験	8	6	1	<u>8.0</u>
R4	行政	社会人経験	33	6	2	16.5
	林業	社会人経験	9	8	2	<u>4.5</u>





山口県の林業職員として  
働いてみませんか？